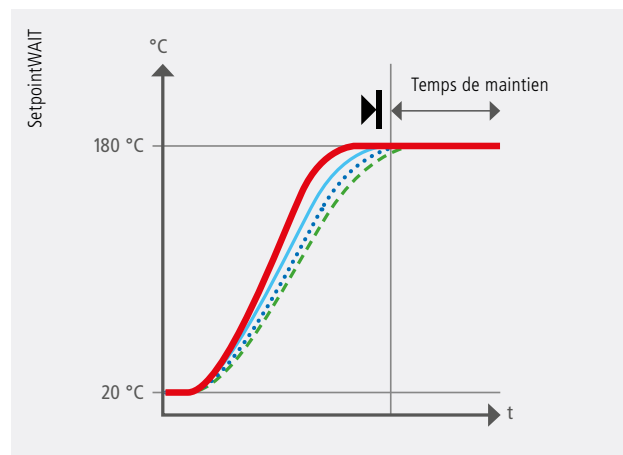


## Fonction SetpointWAIT

Le respect rigoureux des temps de traitement thermique contribue à sauver des vies par la stérilisation des instruments et des récipients de laboratoire. La fonction SetpointWAIT garantit que le temps imparti au processus n'est décompté qu'à partir du moment précis où la température de consigne est atteinte. Lorsqu'on met en place des sondes Pt100 supplémentaires (option) en différents points du chargement, ce sont ces valeurs qui sont déterminantes pour engager la poursuite du programme. Il est ainsi possible d'afficher jusqu'à trois valeurs, directement sur l'écran ControlCOCKPIT, ou de transférer sa lecture sur un instrument externe ou un interface 4-20 mA.



Lors de l'activation de la fonction SetpointWAIT, le décompte de la durée du plateau ne débute que lorsque la température se situe à l'intérieur d'une bande de tolérance très étroite par rapport à tous les points de mesure.

—  
Température relevée par Pt100 dans le caisson de travail

---  
Température relevée par Pt100 nomade dans le caisson de travail

## Possibilité de validation sans problème

Essentiellement en raison de la fonction SetpointWAIT, les stérilisateurs à air chaud Memmert remplissent toutes les exigences très strictes de l'assurance qualité et sont susceptibles d'être validés sans problème. En outre, la température peut être mesurée directement sur le chargement à l'intérieur (option) et les appareils fournissent intégralement et sans lacune toutes les valeurs relatives au déroulement du processus. Avec la clé de sécurité User-ID, utilisable sur les appareils équipés en TwinDISPLAY, conjointement avec le verrouillage des portes (option) piloté par le programme, on a le nec plus ultra de la sécurité.



### Le stérilisateur SN/SF/SNplus/SFplus est un produit médical:

Tous les stérilisateurs à air chaud de Memmert sont classés en tant que produit médical de la classe IIb. Les appareils sont destinés à la stérilisation de matériels médicaux en utilisant l'air chaud à la pression atmosphérique. Ils sont également aptes sans réserve pour les cas spéciaux de la dépyrogénéisation par air chaud.

## STÉRILISATEURS S

conformes DIN 12880:2007-05, EN 61010-1 (IEC 61010-1), 61010-2-010 et 61010-2-40

Les appareils standards sont sous certification de sécurité et portent les marquages:



## Équipement de base

Caisson intérieur: acier inox W.-St 1.4301 (ASTM 304) avec rainures périphériques embouties intégrant sur une grande surface les corps de chauffe sous manchons céramiques

Clayettes: grilles inox, électropolies (1 sur mod. 30 et 55, 2 sur mod. 75 à 750)

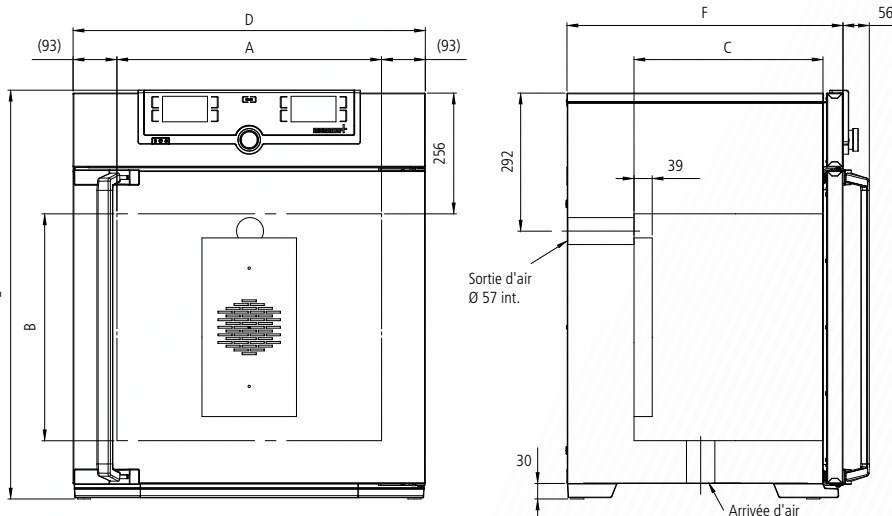
Caisson extérieur: acier inox structuré, panneau arrière en tôle d'acier galvanisée; tableau à commandes intuitives SingleDISPLAY ou TwinDISPLAY (affichage graphique couleur) à écran tactile; porte inox entièrement isolée (à partir de mod. 450 à 2 battants)

Air frais: clapet de sortie d'air à commande électronique; diffusion intérieure d'air préchauffé

Raccordement: câble d'alimentation à prise Schuko (prise CEE pour 400 V)

Installation: 4 pieds-supports; mod. 450 et 750 sur roulettes à frein intégré

Interfaces: Ethernet LAN (uniquement sur TwinDISPLAY) et USB (uniquement sur TwinDISPLAY)



Désignation des modèles/Descriptif			30	55	75	110	160	260	450	750	
Caisson intérieur inox	Volume	Env. l	32	53	74	108	161	256	449	749	
	Largeur (A)	mm	400	400	400	560	560	640	1040	1040	
	Hauteur (B)	mm	320	400	560	480	720	800	720	1200	
	Profondeur (moins 39 mm pour ventilateur) (C)	mm	250	330	330	400	400	500	600	600	
	Grilles inox, électropolies (livraison standard)	Nombre	1			2					
	Nombre max. grilles/plateaux	Nombre	3	4	6	5	8	9	8	14	
	Charge max. par grille/plateau	kg	20							30	
	Charge max. par appareil	kg	60	80	120	175	210	300			
Caisson extérieur inox structuré	Largeur (D)	mm	585	585	585	745	745	824	1224	1224	
	Hauteur (mod. 450, 750 avec roulettes) (E)	mm	704	784	944	864	1104	1183	1247	1726	
	Profondeur hors poignée; poignée: + 56 mm (F)	mm	434	514	514	584	584	684	784	784	
Autres données	Puissance pour 230 V, 50/60 Hz	Env. W	1600	2000	2500	2800	3200	3400	-		
	Puissance pour 115 V, 50/60 Hz	Env. W	1600	1700	1800					-	
	Puissance pour 400 V et 3 x 230 V s/n. 50/60 Hz	Env. W	-					5800		7000	
	Gamme des températures utiles	°C	au moins 5 (SN/SNplus) 10 (SF/SFplus) au-dessus de la température ambiante à +250								
	Gamme des températures affichables	°C	+20 à +250								
	Justesse affichage	°C	jusqu'à 99,9: 0,1 / à partir de 100: 0,5								
Conditionnement	Poids net	Env. kg	46	57	66	74	96	110	161	217	
	Poids brut (sous carton)	Env. kg	62	76	85	99	122	161	227	288	
	Largeur	Env. cm	66	73	73	83	83	93	133	133	
	Hauteur	Env. cm	89	95	113	105	130	138	144	191	
	Profondeur	Env. cm	65	67	67	80	80	93	105	105	

## Code commande Stérilisateur

S = Stérilisateur  
 N = Convection naturelle  
 F = Air forcé  
 plus = Modèle TwinDISPLAY

SN30	SN55	SN75	SN110	SN160	SN260	SN450	SN750
SN30plus	SN55plus	SN75plus	SN110plus	SN160plus	SN260plus	SN450plus	SN750plus
SF30	SF55	SF75	SF110	SF160	SF260	SF450	SF750
SF30plus	SF55plus	SF75plus	SF110plus	SF160plus	SF260plus	SF450plus	SF750plus

Options	30	55	75	110	160	260	450	750
Voltage 115 V, 50/60 Hz	X2						–	
Protection élargie par incorporation d'une sonde Pt100 supplémentaire rendant le dispositif de thermo-sécurité indépendant pour modèles SN/SF					A6			
Porte vitrée (verre isolant 4 couches)					B0			
Eclairage intérieur pour observer le chargement					R0			
Modification caisson intérieur pour utilisation de plateaux inox perforés renforcés ou grilles inox renforcées (glissières support montées dans le caisson) comprend livraison de grilles renforcées en remplacement des grilles standard					–		K1	
Filtre d'entrée d'air (taux de retenue = 80 %) monté sur base de l'appareil pour SF/SFplus. Modèles 30 – 260: nécessite cadre à rouleaux ou cadre support – voir page 28					R8			
Passage, diam. int. 23 mm, pour passage latéral de conduits, obturation par clapet. Positionnement standard					F0 gauche, milieu/milieu gauche, milieu/haut droite, milieu/milieu droite, milieu/haut			
Passage, diam. int. 23 mm, pour passage de conduits, obturation par clapet. Positionnement à la demande, à préciser					gauche droite arrière F4 F5 F6			
Passage, diam. int. 14 mm, pour passage de conduits, obturation par clapet. Positionnement arrière à la demande (position à préciser)					D6			
Passage, diam. int. 38 mm, pour passage de conduits, obturation par clapet. Positionnement arrière à la demande (position à préciser)					F7			
Interface courante 4 – 20 mA (0 à +260 °C $\Delta$ 4 – 20 mA) Lecture température régulateur Température sur sonde Pt100 à positionnement souple à l'intérieur pour saisie externe de température (max. 1 sur SingleDISPLAY; max. 3 sur TwinDISPLAY)					V3 V6			
Dispositif de surveillance du régime de la turbine avec coupure du chauffage et déclenchement d'alarme en cas d'anomalie, option applicable uniquement sur SFplus					V4			
Certificat de calibrage d'usine pour 3 températures: +160 °C, +180 °C, +250 °C Certificat de calibrage d'usine standard pour +160 °C (point de mesure centre du caisson intérieur)					D00132			

Accessoires	30	55	75	110	160	260	450	750
Grille inox, électropolie (standard)	E28884	E20164		E20165		E28891	E20182	
Grille supplémentaire, inox, électropolie, renforcée, charge admissible 60 kg; à partir mod. 450 avec rail de guidage et vis de fixation, utilisable uniquement avec option K1. Respecter la charge max. de l'appareil			–		E29767		E29766	B32190
Plateau inox perforé	B29727	B03916		B00325		B29725	B00328	
Plateau supplémentaire, inox, renforcé, charge admissible 60 kg; avec rail de guidage et vis de fixation, utilisable uniquement avec option K1. Respecter la charge max. de l'appareil					–		B32191	
Bac inox non perforé, bord 15 mm (susceptible de perturber l'homogénéité des températures) – ne pas utilisable en combinaison avec l'option K1	E02070	E02072		E02073		E29726	E02075	
Charge max. par bac (kg)			1,5		3		4	8
Bac inox non-perforé, bord 15 mm avec rail de guidage et vis de fixation (utilisable seulement avec option K1)					–		B32763	
Bac égouttoir inox, bord 15 mm (susceptible de perturber l'homogénéité des températures) – ne pas utilisable en combinaison avec l'option K1	B04356	B04358		B04359		B29722	B04362	
Charge max. par bac égouttoir (kg)			1,5		3		4	8
Bac égouttoir, inox, bord 15 mm (utilisable seulement avec option K1)					–		B34055	
Console murale pour accrochage mural	B29755	B29756	B29757	B29758	B29759		–	
Prolongation de garantie d'un an	GA1Q5						GA2Q5	