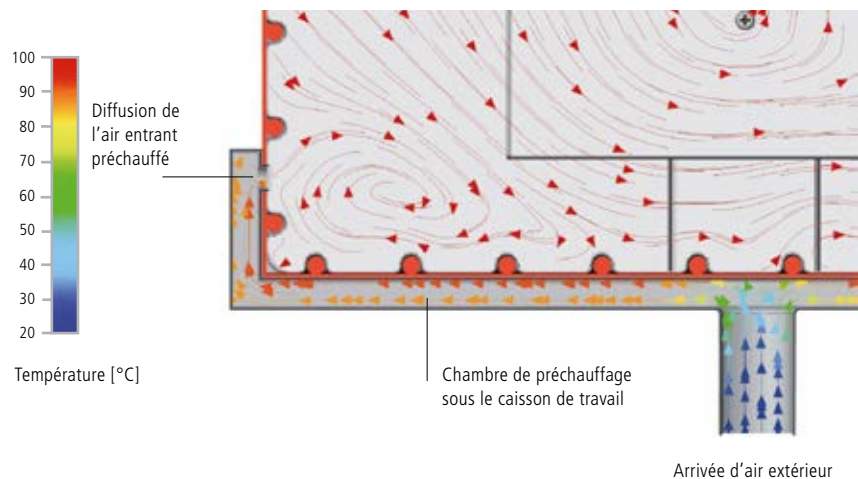


Turbine d'air à régime défini, pilotée par programme

Les taux de renouvellement d'air et la position du clapet sont pilotés électroniquement par le biais du ControlCOCKPIT. Une ouverture plus grande des entrées et des sorties d'air assure un débit plus important et raccourcit les durées de séchage. Pour un certain nombre d'applications, le contrôle des positions d'aération est recommandé, sinon imposé. Pour le séchage de pulvéru-lents, de sable, de céréales, de poudres, la diminution des débits d'air permet d'éviter les turbu-lences des produits. D'autres applications comme les câbles et les conduites, exigent des taux de renouvellement bien définis. Sur les appareils des séries UFplus, les rampes des températures et des taux de renouvellement peuvent être simplement programmées par le logiciel AtmoCONTROL.

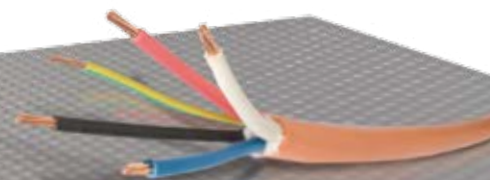
Préchauffage de l'air entrant

Les variations de température dues à l'arrivée d'air peuvent provoquer des altérations de la consistance des échantillons ou prolonger les durées de séchage. Pour éviter cet inconvénient, l'air entrant est réchauffé dans une chambre de préchauffage avant son admission à l'intérieur des étuves universelles Memmert.



L'étuve universelle Um est un produit médical:

Les étuves universelles Um sont produits médicaux de la classe I selon la Directive 93/42/CEE. Selon la destination d'usage l'étuve Memmert UFM (avec thermo-sécurité élargie évitant tout dépassement de températures – option A6) ou UFplus est utilisé pour le chauffage de draps et de couvertures non stériles. L'étuve UNm (avec option A6) ou UNplus sert au chauffage et au maintien de la température de systèmes d'enveloppement de fango, de silicate et par adhésion à des fins physiothérapeutiques.



ÉTUVES UNIVERSELLES U

conformes DIN 12880:2007-05, EN 61010-1 (IEC 61010-1), 61010-2-010

Les appareils standards sont sous certification de sécurité et portent les marquages:



(EAC ne pas valable pour produits médicaux cUL ne pas valable pour mod. 1060)

Équipement de base

Caisson intérieur: acier inox W.-St 1.4301 (ASTM 304) avec rainures périphériques embouties intégrant sur une grande surface les corps de chauffe sous manchons céramiques

Clayettes: grilles inox, électropolies (1 sur mod. 30, 55 et 1060 2 sur mod. 75 à 750)

Caisson extérieur: acier inox, électropolie structuré, panneau arrière en tôle d'acier galvanisée; tableau à commandes intuitives SingleDISPLAY ou TwinDISPLAY (affichage graphique couleur) à écran tactile; porte inox entièrement isolée (à partir de mod. 450 à 2 battants)

Air frais: clapet de sortie d'air à commande électronique; diffusion intérieure d'air préchauffé

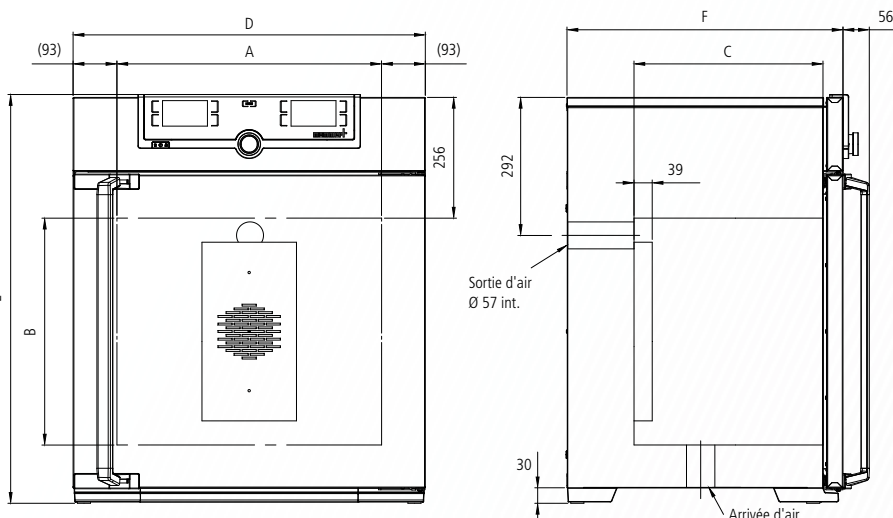
Raccordement: câble d'alimentation à prise Schuko (prise CEE pour 400 V)

Installation: 4 pieds-supports; mod. 450, 750 et 1060 sur roulettes à frein intégré

Interfaces :



(uniquement sur TwinDISPLAY)



Désignation des modèles/Descriptif			30	55	75	110	160	260	450	750	1060	
Caisson intérieur inox	Volume	Env. l	32	53	74	108	161	256	449	749	1060	
	Largeur	(A) mm	400	400	400	560	560	640	1040	1040	1040	
	Hauteur	(B) mm	320	400	560	480	720	800	720	1200	1200	
	Profondeur (moins 39 mm pour ventilateur)	(C) mm	250	330	330	400	400	500	600	600	850	
	Grilles inox, électropolies (livraison standard)	Nombre	1			2					1	
	Nombre max. grilles/plateaux	Nombre	3	4	6	5	8	9	8	14		
	Charge max. par grille/plateau	kg	20							30	60	
Caisson extérieur inox structuré	Largeur	(D) mm	585	585	585	745	745	824	1224	1224	1224	
	Hauteur (mod. 450, 750, 1060 avec roulettes)	(E) mm	704	784	944	864	1104	1183	1247	1726	1726	
	Profondeur hors poignée; poignée: + 56 mm	(F) mm	434	514	514	584	584	684	784	784	1035	
Autres données	Puissance pour 230 V, 50/60 Hz	Env. W	1600	2000	2500	2800	3200	3400	-			
	Puissance pour 115 V, 50/60 Hz	Env. W	1600	1700	1800					-		
	Puissance pour 400 V et 3 x 230 V s.n., 50/60 Hz	Env. W	-						5800	7000		
	Gamme des températures utiles	°C	au moins 5 (UN/UNplus/UNm/UNmplus) 10 (UF/UFplus/UFm/UFmplus) au-dessus de la temp. ambiante à +300									
	Gamme des températures affichables	°C	+20 à +300									
Justesse affichage	°C	jusqu'à 99,9: 0,1 / à partir de 100: 0,5										
Conditionnement	Poids net	Env. kg	45	57	66	74	96	110	161	217	252	
	Poids brut (sous carton)	Env. kg	61	76	85	99	122	161	227	288	416	
	Largeur	Env. cm	66	73	73	83	83	93	133	133	137	
	Hauteur	Env. cm	89	95	113	105	130	138	144	191	197	
	Profondeur	Env. cm	65	67	67	80	80	93	105	105	130	

Code commande Étaves

U = Étuve universelle
 N = Convection naturelle
 F = Air forcé
 m = Produit médical
 plus = Modèle TwinDISPLAY

UN30	UN55	UN75	UN110	UN160	UN260	UN450	UN750	-
UN30m	UN55m	UN75m	UN110m	UN160m	UN260m	UN450m	UN750m	-
UN30plus	UN55plus	UN75plus	UN110plus	UN160plus	UN260plus	UN450plus	UN750plus	-
UN30mplus	UN55mplus	UN75mplus	UN110mplus	UN160mplus	UN260mplus	UN450mplus	UN750mplus	-
UF30	UF55	UF75	UF110	UF160	UF260	UF450	UF750	UF1060
UF30m	UF55m	UF75m	UF110m	UF160m	UF260m	UF450m	UF750m	UF1060m
UF30plus	UF55plus	UF75plus	UF110plus	UF160plus	UF260plus	UF450plus	UF750plus	UF1060plus
UF30mplus	UF55mplus	UF75mplus	UF110mplus	UF160mplus	UF260mplus	UF450mplus	UF750mplus	UF1060mplus

Options	30	55	75	110	160	260	450	750	1060
Voltage 115 V, 50/60 Hz				X2					–
Protection élargie par incorporation d'une sonde Pt100 supplémentaire rendant le dispositif de thermo-sécurité indépendant pour modèles UN/UF/UNm/UFm					A6				
Porte vitrée (verre isolant 4 couches) – gamme des températures à max. 250 °C					B0				
Porte vitrée (verre isolant 4 couches, borosilicate) – gamme des températures à max. 300 °C					B1				
Modification caisson intérieur pour utilisation de plateaux inox perforés renforcés ou grilles inox renforcées (glissières support montées dans le caisson) comprend livraison de grilles renforcées en remplacement des grilles standard				–			K1		–
Filtre d'entrée d'air (taux de retenue = 80 %) monté sur base de l'appareil (pour UF/UFplus/UFm/UFmplus). Modèles 30 – 260: nécessite cadre à rouleaux ou cadre support – voir page 28					R8				
Eclairage intérieur pour observer le chargement					R0				
Prise intérieure (compatible uniquement avec gamme température restreinte à max. +70 °C) capacité électrique 230 V/2, 2 A, arrêt sur interrupteur principal, sans commande individuelle, étanche à l'humidité IP68 (nécessite option A8 – voir page 28)					R3				
Caisson intérieur quasi étanche au gaz					K2				
Caisson intérieur quasi étanche au gaz avec possibilité d'arrivée/sortie des gaz par tube à vanne sphérique					K3				
Passage, diam. int. 23 mm, pour passage latéral de conduits, obturation par clapet, positionnement standard					F0 gauche, milieu/milieu gauche, milieu/haut droite, milieu/milieu droite, milieu/haut				
Passage, diam. int. 23 mm, pour passage de conduits, obturation par clapet. Positionnement à la demande (position à préciser)					F4 gauche F5 droite F6 arrière				
Passage, diam. int. 14 mm, pour passage de conduits, obturation par clapet. Positionnement arrière à la demande (position à préciser)					D6				
Passage, diam. int. 38 mm, pour passage de conduits, obturation par clapet. Positionnement arrière à la demande (position à préciser)					F7				
Passage, diam. int. 57 mm, pour passage de conduits, obturation par clapet. Positionnement arrière à la demande (position à préciser)					F8				
Passage, diam. int. 100 mm, pour passage de conduits, obturation par clapet. Positionnement arrière à la demande (position à préciser)		–				F9			
Interface courant 4 – 20 mA (0 à +310 °C ± 4 – 20 mA) Lecture température régulateur Température sur sonde Pt100 à positionnement souple à l'intérieur pour saisie externe de température (max. 1 SingleDISPLAY; max. 3 TwinDISPLAY)					V3 V6				
Dispositif de surveillance du régime de la turbine avec coupure du chauffage et déclenchement d'alarme en cas d'anomalie, option valable que sur UFplus					V4				
Certificat de calibrage d'usine pour 3 valeurs températures: +100 °C, +160 °C, +220 °C Certificat de calibrage d'usine standard pour +160 °C (point de mesure centre du caisson intérieur)					D00128				

Accessoires	30	55	75	110	160	260	450	750	1060
Grille inox, électropolie (standard)	E28884	E20164		E20165		E28891	E20182		B32550
Grille supplémentaire, inox, électropolie, renforcée, charge admissible 60 kg; à partir mod. 450 avec rail de guidage et vis de fixation (utilisable uniquement avec option K1). Respecter la charge max. de l'appareil		–		E29767		E29766	B32190		–
Plateau inox perforé	B29727	B03916		B00325		B29725	B00328		B32549
Plateau supplémentaire, inox, renforcé, charge admissible 60 kg; avec rail de guidage et vis de fixation (utilisable uniquement avec option K1). Respecter la charge max. de l'appareil				–			B32191		–
Bac inox non perforé, bord 15 mm (susceptible de perturber l'homogénéité des températures) – ne pas utilisable en combinaison avec l'option K1	E02070	E02072		E02073		E29726	E02075		B32599
Charge max. par bac (kg)		1,5		3		4	8		
Bac inox non-perforé, bord 15 mm avec rail de guidage et vis de fixation (utilisable seulement avec option K1)				–			B32763		–
Bac égouttoir, inox, bord 15 mm (susceptible de perturber l'homogénéité des températures) – ne pas utilisable en combinaison avec l'option K1	B04356	B04358		B04359		B29722	B04362		B29769
Charge max. par bac égouttoir (kg)		1,5		3		4	8		
Bac égouttoir, inox, bord 15 mm (utilisable seulement avec option K1)				–			B34055		–
Console murale pour accrochage mural	B29755	B29756	B29757	B29758	B29759		–		
Prolongation de garantie d'un an				GA1Q5			GA2Q5		

Autres options et accessoires voir pages 28 - 30.

Pour certaines options ou accessoires, il peut exister des réserves de compatibilité. Veuillez nous consulter pour savoir si les éléments de votre projet vont ensemble.