

Étiqueteuse portable BradyPrinter M611

Rejoignez l'évolution de
l'identification plus intelligente

www.bradyeurope.com/M611



L'étiqueteuse portable BradyPrinter M611 annonce un nouveau chapitre dans l'évolution continue de l'identification. Concevez facilement les étiquettes les plus complexes sur le terrain uniquement à l'aide d'un smartphone et de l'application gratuite Étiquettes express de Brady Corporation, puis imprimez-les sur des consommables fiables de qualité industrielle avec l'étiqueteuse portable M611.

Concevez des étiquettes complexes sur le terrain à l'aide d'un téléphone

En installant notre application Étiquettes express sur votre smartphone, vous pouvez facilement concevoir des étiquettes complexes comportant des codes-barres 1D et 2D, sérialiser, utiliser une vaste bibliothèque d'images, inclure du texte, un horodatage et même des données du cloud. L'application Étiquettes express offre les fonctions de conception d'étiquettes les plus complètes pour smartphone et inclut des assistants de conception permettant de créer rapidement des étiquettes d'identification spécifiques.

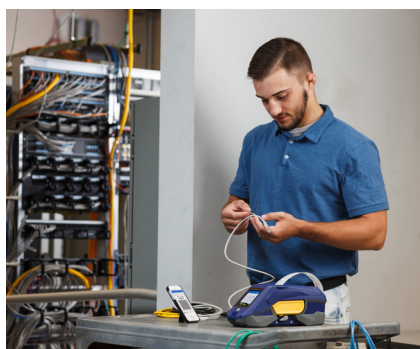


Accédez aux données et modèles d'étiquettes partout

Des modèles d'étiquettes peuvent être envoyés à l'étiqueteuse BradyPrinter M611 depuis l'application Étiquettes express sur un smartphone via Wi-Fi ou Bluetooth pour une impression immédiate. Elles peuvent être également envoyées à des ordinateurs, ou reçues d'ordinateurs au bureau. Ainsi, vous n'avez pas besoin de concevoir une étiquette de A à Z à chaque fois. Il vous suffit d'accéder aux modèles existants, de les modifier et de les imprimer afin de combler l'écart entre le bureau et le terrain. Les étiquettes conçues à l'aide de n'importe quelle application de la plate-forme Brady Workstation sont compatibles avec l'application Étiquettes express fournie avec l'étiqueteuse BradyPrinter M611.

Imprimez des étiquettes fiables

L'étiqueteuse portable BradyPrinter M611 est compatible avec notre vaste gamme de consommables fiables de qualité industrielle. Résistant aux températures extrêmes, au feu, aux produits chimiques, aux solvants, aux carburants, à l'humidité et à la saleté, ces consommables ont été conçus pour rester en place et lisibles dans des conditions difficiles. Ils sont disponibles sous forme de différents types d'étiquettes professionnelles, notamment les étiquettes pour fils à enrouler, les étiquettes auto-protégées, les étiquettes drapeaux, les étiquettes non adhésives et les différentes étiquettes pour composants, telles que les étiquettes EPREP de qualité identique à celle d'une plaque d'identification.



Regardez nos didacticiels vidéo et découvrez à quel point l'étiquetage peut être facile :

www.bradyeurope.com/M611

Pour plus de certitude, essayez gratuitement l'application:



Apple App Store



Google Play

Spécifications de l'imprimante

| ÉTIQUETEUSE | |
|------------------------------------|--|
| Description | Étiquetteuse M611 – Version EU |
| Composition | Cette étiqueteuse est livrée dans une boîte en carton contenant un câble USB, un guide de démarrage rapide, un câble d'alimentation secteur, une clé USB contenant des informations sur le produit et un pilote Windows, une dragonne, la suite Conception de base de Brady Workstation, un rouleau d'étiquettes PTL-97-488 et un ruban encreur M61-R4310. |
| Applications | Marquage de fils et câbles ; identification générale et industrielle ; identification de biens ; identification de borniers ; identification en laboratoire ; télécom et datacom ; identification de plaques signalétiques ; identification de panneaux de connexion ; marquage de composants électriques ; marquage de panneaux de contrôle et composants ; identification de circuits imprimés et composants électroniques |
| Vitesse d'impression (mm/s) | 33,8 |
| Mémoire interne | 256 Mo de mémoire flash ; 512 Mo de mémoire RAM |
| Massicot | Massicot automatique |
| Clavier | Non |
| Capacité de couleur | Monochrome |
| Langues | Bulgare, Croate, Tchèque, Danois, Néerlandais, Anglais, Estonien, Finnois, Français, Allemand, Hongrois, Italien, Norvégien, Polonais, Portugais, Roumain, Russe, Slovaque, Slovène, Espagnol, Suédois, Turc |
| Portabilité | Oui |
| Poids (kg) | 1,6 |
| Dim. l x P x L (mm) | 113 x 279 x 115 |
| Résistance à la chute | jusqu'à 1,2 mètres |
| Température de fonctionnement | 5°C - 40°C |
| Plage d'humidité de fonctionnement | 10%- 90% (sans condensation) |
| Calibrage | Automatisé grâce à la technologie Smart Cell |
| Garantie | 2 ans |

| CONSOMMABLES PRIS EN CHARGE | |
|--|--|
| Matériaux supportés | Plus de 800 références standard : bandes continues, rouleaux d'étiquettes prédécoupées et en gros conditionnement, étiquettes et rubans personnalisés. |
| Formats compatibles | BM71-(bulk), M71-, M61C-, M61-, PSPT-, PTDSU-, PTDS-, PSHT-, PTL-, PTS-, BM61-(bulk), BM61D-, BM61C-, BM61E-, PTLEP- |
| Médias | Rubans et bandes séparés, et rouleaux en gros conditionnement |
| Étiquettes continues vs. étiquettes prédécoupées | Bande Continue & Étiquettes Prédécoupées |
| Étiquettes personnalisées | Oui |
| Smart Cell | Oui |
| Dimensions d'étiquette | Plusieurs tailles entre 6,4 mm et 50,8 mm |
| Largeur max. de l'étiquette (mm) | 50,80 mm |
| Largeur min. de l'étiquette (mm) | 6,4 mm |
| Hauteur min. de l'étiquette (mm) | 5,99 |
| Largeur max. du liner (mm) | 57 |
| Largeur min. du liner (mm) | 20,62 |
| Nb d'étiquettes max. par jour | 750 étiquettes par jour |

| ALIMENTATION | |
|------------------------|---|
| Mise hors tension auto | Oui |
| Type de batterie | Batterie au lithium-ion rechargeable |
| Alimentation | Adaptateur secteur Batterie rechargeable |

Imprimantes

| Référence | Code article | Description |
|---------------|--------------|---|
| M611-EU-BT-W | 149570 | Étiquetteuse M611 – Version EU |
| M611-EU-PWIDS | 199974 | Étiquetteuse M611 – Version EU avec suite Identification de produits et fils de Brady Workstation |
| M611-UK-BT-W | 199973 | Étiquetteuse M611 – Version UK |
| M611-UK-PWIDS | 199975 | Étiquetteuse M611 – Version UK avec suite Identification de produits et fils de Brady Workstation |
| M611-AM-BT-W | 149569 | Étiquetteuse M611 – Version US |
| M611-US-PWIDS | 199976 | Étiquetteuse M611 – Version US avec suite Identification de produits et fils de Brady Workstation |



Cette suite de base est fournie avec chaque imprimante. Il vous suffit de la télécharger. Workstation.BradyID.com/Free



Identifiez rapidement vos produits et fils à l'aide d'étiquettes de texte ou illustrées personnalisées, en utilisant des données sérialisées ou importées.

Workstation.BradyID.com/ProductandWire



Aimant



Accessoires

| Code article | Description |
|--------------|--|
| 710612 | Adaptateur secteur — 220V |
| 710613 | Adaptateur secteur — Royaume-Uni, 240 V |
| 114883 | Adaptateur secteur — USA, 120 V |
| 149566 | Aimant pour l'étiqueteuse M611 |
| 018556 | Kit de nettoyage |
| 149568 | Mallette de transport souple pour l'étiqueteuse M611 |
| 149567 | Mallette rigide pour l'étiqueteuse M611 |
| 146233 | Sangle pour M611/BMP61 |



Mallette

Sac de transport rigide

| ÉCRAN | |
|-----------------------|---|
| Ecran | Ecran tactile LCD couleur |
| Indicateurs à l'écran | Durée de vie de la batterie Identification du ruban et de la référence d'étiquette Quantité de consommables restante Etat du Bluetooth Message d'erreur WiFi |
| Résolution de l'écran | 320 x 240 px |

| POLICES/GRAPHIQUES/SYMBOLOGIES | |
|--------------------------------|-------------------------------------|
| Polices incorporées | Voir Brady Workstation |
| Capacité du code à barres | Oui |
| Code à barres | Code 39 et 128, autres via logiciel |

| FONCTIONS D'IMPRESSION | |
|-------------------------------|-----|
| Résolution d'impression (dpi) | 300 |

| LOGICIELS ET CONNECTIVITÉ | |
|---------------------------|--|
| Options de connectivité | Bluetooth, USB, WiFi |
| Compatibilité logiciel | Application mobile Étiquettes express de Brady Workstation |

| CONFORMITÉ | |
|-------------------------|--|
| Approbations/conformité | CE 2014/53/EU RED, 2014/35/EU LVD, 2014/30/EU EMC, 2011/65/EU, RoHS, UL 60950-1 deuxième édition, EN \ IEC 60950-1:2006 + A11:2009 + A1:2010 + A12:2011 + A2:2013, EN \ IEC 62368-1:2014, WEEE |