

 **SUPER DRY**[®]
Tottech EU[®]

MORE THAN JUST DRY AIR
(Ce n'est pas que de l'air sec)

CATALOGUE PRODUIT



SOMMAIRE

ARMOIRES DE DÉSHUMIDIFICATION



SÉRIE SDB

MODÈLE ENTRÉE de GAMME
Fiable et facile à utiliser

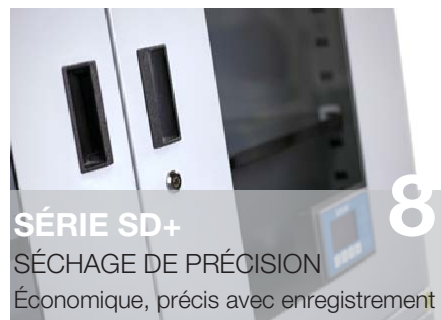
4



SÉRIE SD

SOLIDE et RÉSISTANTE
Haute technologie et conception robuste

6



SÉRIE SD+

SÉCHAGE DE PRÉCISION
Économique, précis avec enregistrement

8



SÉRIE HSD

SÉCHAGE PRÉCIS ET RAPIDE
Sécurité maximale du processus

10



SÉRIE MSD

CONCEPTION MODULAIRE
Évolutif en fonction de vos besoins

12



SÉRIE XSD

TECHNOLOGIE DE POINTE
Armoires de séchage chauffantes

14



SÉRIE XSDC

STOCKAGE À LONG TERME
Séchage combiné avec refroidissement

18



SÉRIE XSDR

AUTOMATISATION du PROCESS de
RÉINITIALISATION
Remise à zéro du temps d'exposition

20



SÉRIE ESDA

ARMOIRES ACRYLIQUES
Transparence associée à la polyvalence

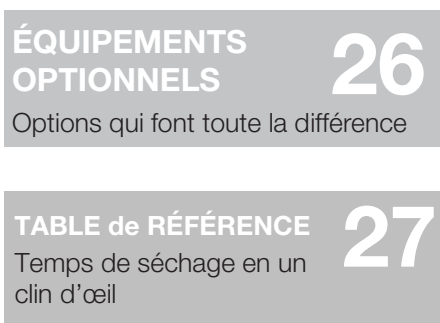
22



SÉRIE SDR

SOLUTIONS SUR MESURE
Chambre de séchage sur mesure

24



ÉQUIPEMENTS OPTIONNELS

Options qui font toute la différence

26

TABLE de RÉFÉRENCE

Temps de séchage en un
clin d'œil

27



STOCKAGE

STOCKAGE COMME UN SERVICE
Sous-traiter le stockage des composants MSL

28

SYSTÈME de STOCKAGE AUTOMATISÉ

EMBALLAGE SOUS VIDE



LOGICIEL

Documentation conviviale, traçabilité
et enregistrement des données

30



TOUR de SÉCHAGE

Volume et processus
Stockage des composants optimisé

32



SÉRIE SDV

Emballage sécurisé des composants
pour le stockage et le transport

34



Fiable et facile à utiliser

CARACTÉRISTIQUES :

- Unité de séchage U-4001 avec ventilateur intégré sans entretien.
- Conception sécurisée antistatique (ESD) (IEC 61340-5-1)
- Visualisation conviviale du niveau d'humidité par un hygromètre.
- Étagères peintes.
- Portes verrouillables.
- Humidité relative de l'air inférieure à 5 %.

OPTIONS :

- Rack de porte bobines CMS.
- Module nid d'abeilles pour le stockage de barrettes IC, etc.
- Étagères supplémentaires.
- *Pour plus d'options, voir page 26.*

SÉRIE SDB

Les armoires de séchage de la série SDB ont été spécifiquement conçues pour être des modèles premier prix et disposent uniquement des fonctions de base. L'unité de séchage U4001 brevetée garantit un niveau faible d'humidité relative pour le stockage à moyen et long terme.



	SDB 151-40	SDB 1104-40	SDB 1106-40
Dimensions ext. (lhp)	500 x 630 x 580 mm	1200 x 1840 x 658 mm	1200 x 1840 x 658 mm
Dimensions int. (lhp)	490 x 560 x 530 mm	1190 x 1533 x 630 mm	1190 x 1533 x 630 mm
Capacité effective	135 l	1139 l	1139 l
Poids	37 kg	155 kg	155 kg
Puissance consommée	24 W/h	24W/h	24 W/h
Nombre d'étagères	3	5	5

Caractéristiques



Unité de séchage U-4001 :
Séchage de l'air < 2%.
Régénération : statique.
(Contrôlé par minuterie).



Sonde :
Mesure de l'humidité autonome,
fonctionne sur batterie.



Performance :
Récupération de HR <5%
en 30 mn après fermeture
de porte.



Contrôle :
Pas de contrôle intégré.
Affichage de HR via
un hygromètre.



Convection :
Brassage de l'air au travers de
l'assécheur.



Enregistrement des données :
Sauvegarde des informations
via un enregistrement optionnel.



Haute technologie et conception robuste

CARACTÉRISTIQUES :

- Unité de séchage U-2000 avec ventilateur intégré sans entretien
- Conception sécurisée antistatique ESD (IEC 61340-5-1)
- Surveillance des valeurs limites (HR ; °C)
- Alarme de porte, alarme d'humidité
- Panneau de contrôle numérique avec affichage de l'humidité et de la température
- Portes verrouillables
- Humidité relative régulée

- Convient au stockage et au séchage conformément aux normes IPC
- Séchage sans interruption grâce à 2 modules de séchage avec régénérations en déphasées (SD-1104/1106 et SDF-1704 uniquement)

OPTIONS :

- Purge azote manuelle ou automatique
- Chauffage (40° C)
- Rack de stockage feeder ou bobine de composants

Pour plus d'options, voir page 26

SÉRIE SD

La série SD comprend un large éventail de modèles d'armoires. Grâce à leur conception avancée, à leurs étagères standard en acier chromé et à leurs unités de séchage fiables, elles offrent une protection maximale pour le stockage à moyen et long terme.



	SD 151-21	SD 302-21	SD 502-21	SD 702-21	SD 1104-21	SD 1106-21	SDF 1704-21
Dimensions ext. (lhp)	500 x 630 x 580 mm	500 x 1127 x 640 mm	880 x 898 x 740 mm	620 x 1840 x 768 mm	1200 x 1840 x 658 mm	1200 x 1840 x 658 mm	1200 x 1840 x 960 mm
Dimensions int. (lhp)	490 x 560 x 530 mm	490 x 1124 x 594 mm	870 x 830 x 702 mm	610 x 1533 x 735 mm	1190 x 1533 x 630 mm	1190 x 1533 x 630 mm	1190 x 1560 x 910 mm
Capacité effective	135 l	320 l	496 l	680 l	1139 l	1139 l	1700 l
Poids	37 kg	68 kg	70 kg	152 kg	176 kg	176 kg	197 kg
Puissance consommée	35 W/h	35 W/h	35 W/h	35 W/h	70 W/h	70 W/h	70 W/h
Nombre d'étagères	3	7	3	5	5	5	Selon la disposition de l'armoire

Caractéristiques



Unité de séchage U-2000 :
Séchage de l'air < 2%.
Régénération : Contrôlée par minuterie.



Sonde :
Sonde de mesure intégrée,
précision +/- 3% HR.
Calibration simple par réglage
d'offset (décalage).



Performance :
Récupération de HR <5% en 30
mn après fermeture de porte.



Contrôle :
Panneau de commande avec
réglage des alarmes et
consignes comprenant un
affichage des valeurs
mesurées (%HR et T°C) et
surveillance de porte.



Contrôle climatique :
Module de chauffage jusqu'à 40°C
optionnel.



Enregistrement des données:
Sauvegarde des informations via
un enregistreur optionnel

SÉRIE SD+

SÉCHAGE ÉCONOMIQUE, PRÉCIS AVEC ENREGISTREMENT



Économique et précis

CARACTÉRISTIQUES :

- Unité de séchage U-2000 avec ventilateur intégré sans entretien
- Conception sécurisée antistatique ESD (IEC 61340-5-1)
- Surveillance des valeurs limites (HR ; °C)
- Alarme de porte, alarme d'humidité
- Portes verrouillables
- Régénération dynamique
- Enregistreur de données intégré
- Logiciel Totech Viewer pour visualisation sur PC

- Interface Ethernet
- Humidité relative régulée

OPTIONS :

- Étagères supplémentaires
- Chauffage (40° C)
- Indicateur lumineux de l'alarme
- N² (azote)

Pour plus d'options, voir page 26.

SÉRIE SD+

Les modèles de la série SD+ correspondent à une version améliorée de la série SD. Les armoires sont équipées de sondes de haute précision. La régénération dynamique des unités de séchage réduit au minimum la consommation d'énergie. Une deuxième unité de séchage assure un séchage ininterrompu et redondant (SD+ 1104 et 1106 uniquement). Enregistrement des données via l'interface Ethernet standard.



	SD+ 302-22	SD+ 1104-22	SD+ 1106-22	
Dimensions ext. (lhp)	500 x 1127 x 640 mm	1200 x 1840 x 658 mm	1200 x 1840 x 658 mm	
Dimensions int. (lhp)	490 x 1124 x 594 mm	1190 x 1533 x 630 mm	1190 x 1533 x 630 mm	
Capacité effective	320 l	1139 l	1139 l	
Poids	68 kg	176 kg	176 kg	
Puissance consommée	24 W/h	48 W/h	48 W/h	
Nombre d'étagères	7	5	5	

Caractéristiques



Unité de chauffage U-2000 :
Séchage de l'air <2% HR.
Régénération : dynamique.



Sonde :
Sonde de mesure intégrée
Rotronic, précision +/- 0,8% HR
& +/- 0,2 °C



Performance :
Récupération de HR <5% en 30 mn
après fermeture de porte.



Contrôle :
Panneau de commande type
PLC avec réglage des
consignes, humidité et
température via un affichage
texte ou interface web.
Alarme de porte, température
et humidité.



Contrôle climatique :
Module de chauffe 40°C optionnel.
Brassage de l'air à travers
l'assécheur.



Enregistrement des données :
Enregistreur de données intégré.
Enregistrement des données
climatiques .
Logiciel Totech Viewer gratuit.

SÉRIE HSD

SÉCHAGE ULTRA-RAPIDE



Sécurité maximale du processus

CARACTÉRISTIQUES :

- Unité de séchage U-5000 avec ventilateur intégré sans entretien
- Conception sécurisée antistatique ESD (IEC 61340-5-1)
- Surveillance des valeurs limites (HR, °C)
- Alarme de porte, alarme d'humidité
- Portes verrouillable
- Humidité relative réglée en dessous de 0,5 %
- Régénération dynamique
- Enregistreur de données intégré

- Logiciel Totech Viewer pour visualisation sur PC
- Interface Ethernet

- OPTIONS :

- Système de purge d'azote (auto)
- Chauffage (40° C)
- Indicateur lumineux de l'alarme

Pour plus d'options, voir page 26.

SÉRIE HSD

Les modèles de la série HSD disposent d'une unité de séchage à haute performance, une technologie de mesure de précision et un panneau de contrôle intuitif.



	HSD 1104-52	HSD 1106-52	HSD 1704-52
Dimensions ext. (lhp)	1200 x 1675 x 658 mm	1200 x 1675 x 658 mm	1200 x 1675 x 960 mm
Dimensions int. (lhp)	1190 x 1533 x 630 mm	1190 x 1533 x 630 mm	1190 x 1533 x 910 mm
Capacité effective	1179 l	1179 l	1700 l
Poids	189 kg	189 kg	197 kg
Puissance consommée	58 W/h	58 W/h	58 W/h
Nombre d'étagères	5	5	Selon la configuration de l'armoire

Caractéristiques



Unité de séchage U-5000 :
Séchage de l'air <0,5 HR.
Régénération : dynamique.



Sonde :
Sonde de mesure intégrée
Rotronic, précision +/-
0,8% HR & +/- 0,2 °C



Performance :
Récupération après fermeture de porte
< à 1% HR sous 15mn



Contrôle :
Panneau de commande type
PLC, ou par interface web, avec
réglage des alarmes et consignes
comprenant un affichage texte
des valeurs mesurées (%HR et
T°C), alarmes et paramétrage.



Contrôle climatique :
Brassage de l'air au travers
de l'assécheur.
Module de Chauffe 40°C
optionnel



Enregistrement des données :
Enregistreur de données intégré.
Enregistrement des valeurs HR, T°C,
des ouvertures de porte, des alarmes.
Logiciel Tottech Viewer gratuit.

SÉRIE MSD

CONCEPTION MODULAIRE



Évolutif en fonction de vos besoins

CARACTÉRISTIQUES :

- Unité de séchage U-5000 avec ventilateur intégré sans entretien
- Conception sécurisée antistatique (IEC 61340-5-1)
- Surveillance des valeurs limites (HR ; °C)
- Alarme de porte, alarme d'humidité
- Étagères peintes et télescopiques
- Portes verrouillables
- Humidité relative régulée en dessous de 0,5 %
- Régénération dynamique
- Enregistreur de données intégré
- Surveillance en ligne

- Totech Viewer logiciel gratuit
- Interface Ethernet
- Pieds réglables

OPTIONS :

- Armoire d'appoint passive MSD 1223
- Purge azote automatique
- Unité de séchage supplémentaire
- Module de convection avec chauffage (40°)

Pour plus d'options, voir page 26

SÉRIE MSD

Les armoires de séchage MSD peuvent évoluer en fonction de votre demande. Les caissons additionnels offrent une extension facile pour s'adapter à vos besoins.



	MSD 1222-54 Armoire de base	MSD 1223-00 Armoire supplémentaire	MSD 1222-54:Capacité	
Dimensions ext. (lhp)	840 x 2040 x 900 mm	840 x 2040 x 900 mm	Exemple de stockage	
Dimensions int. (lhp)	830 x 1780 x 850/730 mm	830 x 1780 x 850 mm	Bobines : 352	
Capacité effective	1200 l	1255 l	Diamètre : 330 mm	
Poids	140 kg	125 kg	Épaisseur : 8 mm	
Puissance consommée	30 W/h	30 W/h		
Nombre d'étagères	4	4		

Caractéristiques



Unité de séchage U-5000 :
Séchage de l'air < 0,5%HR
Régénération : dynamique



Sonde :
Sonde de mesure intégrée
Rotronic, précision +/- 0,8%
HR & +/- 0,2 °C



Performance :
Récupération après fermeture de
porte : < à 1% HR sous 15mn



Contrôle :
Panneau de commande avec
écran tactile ou par interface
web, avec réglage des alarmes
et consignes comprenant un
affichage texte des valeurs
mesurées (%HR et T°C),
alarmes et paramétrage



Contrôle climatique :
Brassage de l'air au travers de
l'assécheur
Module de Chauffe jusqu'à 40°C
optionnel



Enregistrement des données :
Enregistreur de données intégré.
Enregistrement des valeurs HR,
T°C, des ouvertures de porte,
des alarmes.
Logiciel Totech Viewer gratuit.

SÉRIE XSD

UNE TECHNOLOGIE HAUT DE GAMME



Armoires de séchage chauffantes

CARACTÉRISTIQUES :

- Unité de séchage U-5000 avec ventilateur intégré sans entretien (XSDB et XSD)
 - Corps de l'armoire isolé thermiquement et double vitrage
 - Écran tactile 4" (uniquement pour XSDB et XSD)
 - Ventilateur radial puissant
 - Chauffage jusqu'à 40° C (XSDB)
 - Chauffage jusqu'à 60° C (XSD)
 - Refroidissement 2-20°C (XSDC)
 - Conception sécurisée antistatique (IEC 61340-5-1)
 - Surveillance des valeurs limites (HR ; °C)
 - Alarme ; de porte, d'humidité, et de température
 - Étagères à grilles télescopiques (XSD uniquement)
 - Portes verrouillables
 - Humidité relative régulée en dessous de 0,5 %
- Régénération dynamique (XSDB et XSD)
 - Enregistreur de données intégré (excepté XSDC 601-01)
 - Logiciel Totech Viewer gratuit (excepté pour XSDC 601-01)
 - Interface Ethernet (excepté pour XSDC 601-01)
 - Éclairage interne (XSD et XSDC)

OPTIONS :

- Tiroirs
- Chauffage 60°C (XSDB)
- Écran tactile 7 "

Pour plus d'options, voir page 26

SÉRIE XSDB / 54 / 57

Les armoires premium de la série XSD allient un séchage de haute performance et des courbes de température et d'humidité stables avec un savoir faire et une conception haut de gamme.



	XSDB 701-54	XSDB 1402-54	
Dimensions ext. (lhp)	700 x 1930/2110 x 808 mm	1432 x 1930/2110 x 808 mm	
Dimensions int. (lhp)	544 x 1504 x 600 mm	1315 x 1504 x 600 mm	
Capacité effective	490 l	1190 l	
Poids	142 kg	230 kg	
Puissance consommée	230 W/h (40°C)	230 W/h (40°C)	
Nombre d'étagères	5	10	

Caractéristiques



Unité de séchage :

Séchage de l'air < 0,5%HR
Régénération : dynamique



Sonde :

Sonde de mesure intégrée
Rotronic, précision +/-
0,8% HR & +/- 0,2 °C



Performance :

Récupération après fermeture de porte
< 0,5% HR sous 10mn



Contrôle :

Panneau de commande écran
tactile, ou par interface web,
avec réglage des alarmes et
consignes comprenant un
affichage texte des valeurs
mesurées (%HR et T°C),
alarmes et paramétrage



Contrôle climatique :

Module de chauffe jusqu'à
40°C (60C optionnel).
Circulation d'air forcée.



Enregistrement des données :

Enregistreur de données intégré.
Enregistrement des valeurs HR, T°C, des
ouvertures de porte, des alarmes.
Logiciel Totech Viewer gratuit.

SÉRIE XSD / 54 / 57 & XSDV

La série XSD est basée sur la série XSDB, mais dispose en plus d'un corps d'armoire en acier inoxydable, d'un éclairage LED, d'un chauffage à 60° C, ainsi que d'étagères coulissantes avec rails télescopiques.



	XSD 701-54	XSD 1402-54	XSDV
Dimensions ext. (lhp)	700 x 1930/2110 x 808 mm	1432 x 1930/2110 x 808 mm	variable
Dimensions int. (lhp)	544 x 1504 x 600 mm	1315 x 1504 x 600 mm	variable
Capacité effective	490 l	1190 l	variable
Poids	142 kg	230 kg	variable
Puissance consommée	230 W/h (40°C)	230 W/h (40°C)	variable
Nombre d'étagères	5	10	variable

Caractéristiques



Unité de séchage

Séchage de l'air < 0,5%HR
Régénération : dynamique



Sonde :

Sonde de mesure intégrée
Rotronic, précision +/- 0,8%
HR & +/- 0,3 °C



Performance :

Récupération après fermeture de porte
< 0,5% HR sous 10 mn



Contrôle :

Panneau de commande par écran tactile, ou par interface web, avec réglage des alarmes et consignes comprenant un affichage texte des valeurs mesurées (%HR et T°C), alarmes et paramétrage



Contrôle climatique :

Module de chauffe jusqu'à 60°C
Circulation d'air forcée



Enregistrement des données :

Enregistreur de données intégré.
Enregistrement des valeurs HR, T°C, des ouvertures de porte, des alarmes.
Logiciel Totech Viewer gratuit

SÉRIE XSDC

La série XSDC est la solution idéale pour un refroidissement contrôlé. Elle fournit une température stable pour tous les besoins de stockage au froid tels que la crème à braser.



	XSDC 601-01	XSDC 601-02	
Dimensions ext.* (lhp)	702 x 2060 x 672 mm	702 x 2060 x 672 mm	
Dimensions int.* (lhp)	550 x 1526 x 579 mm	550 x 1526 x 579 mm	
Capacité effective*	466 l	466 l	
Poids*	113 kg	113 kg	
Puissance consommée*	60-100 W/h	60-100 W/h	
Nombre d'étagères*	3	3	

Caractéristiques



Unité de séchage :
Aucun séchage disponible



Sonde :
Sonde de mesure intégrée
Rotronic, précision +/- 0,8%
HR & +/- 0,2 °C



Performance :
Temps de récupération 20 mn après
une coupure d'alimentation de 10
heures en dessous de 5°C



Contrôle :
Panneau de commande type
PLC avec réglage des alarmes et
consignes et interface web (601-
02).
Alarme de porte, température.



Contrôle climatique :
Refroidissement 2-20 °C
Circulation d'air forcée.



Enregistrement des données:
Enregistreur des données
climatiques intégré.
Logiciel Totech Viewer gratuit
(Uniquement les modèles 601-02)

SÉRIE XSDC

STOCKAGE À LONG TERME



Séchage combiné avec refroidissement

CARACTÉRISTIQUES :

- Unité de séchage U-5000 avec ventilateur intégré sans entretien
- Corps de l'armoire isolé thermiquement et double vitrage
- Ventilateur radial puissant
- Refroidissement de 10°C en dessous de la température ambiante/de l'environnement
- Conception sécurisée antistatique ESD (IEC 61340-5-1)
- Surveillance des valeurs limites (HR ; °C)
- Alarme de porte, alarme d'humidité
- Portes verrouillables
- Humidité relative régulée en dessous de 5%
- Régénération dynamique
- Enregistreur de données intégré
- Totech-Viewer logiciel gratuit
- Éclairage intérieur

OPTIONS :

- Tiroirs
- Alarme lumineuse d'humidité & température
- Écran tactile 7"

Pour plus d'options, voir page 26.

STOCKAGE À LONG TERME XSDC

L'armoire de stockage XSDC fournit une température et une humidité basses et stables pour tous les besoins de stockage à long terme. L'enregistrement des données des températures et alarmes est réalisé avec l'enregistreur de données intégré. Des filtres d'air peuvent être ajoutés /montés afin de fournir une protection des composants.



XSDC 1402-54

Dimensions ext. (lhp)	1432 x 1930/2110 x 808 mm
Dimensions int. (lhp)	1315 x 1504 x 600 mm
Capacité effective	1190 l
Poids	255 kg
Puissance consommée	790 W/h
Nombre d'étagères	10

Caractéristiques



Unité de séchage :

Séchage de l'air < 5% HR
Régénération : dynamique.



Sonde :

Sonde de mesure intégrée
Rotronic, précision +/- 0,8%
HR & +/- 0,2 °C



Performance :

Récupération après fermeture de porte
< 5% HR sous 30 mn



Contrôle :

Panneau de commande par écran tactile, ou par interface web, avec réglage des alarmes et consignes comprenant un affichage texte des valeurs mesurées (%HR et T°C), alarmes et paramétrage.



Contrôle climatique :

Refroidissement : 10C en dessous de la température ambiante.



Enregistrement des données :

Enregistreur des données climatiques intégré.
Logiciel Totech Viewer gratuit

SÉRIE XSDR

AUTOMATISATION DU PROCESS DE RÉINITIALISATION



Réinitialisation du niveau MSL de multiples composants, en même temps

CARACTÉRISTIQUES :

- Unité de séchage U-2000 avec ventilateur intégré sans entretien
- Minuterie MSL pour conteneurs embarqués, pour chaque chambre
- Écran tactile
- Deux chambres séparées pouvant être indépendamment chauffée jusqu'à 60°
- Humidité relative régulée (<1% RH) pour chaque chambre
- Corps de l'armoire isolé thermiquement et double vitrage
- Conception sécurisée antistatique (IEC 61340-5-1)
- Surveillance des valeurs limites (HR ; °C)
- Alarme ; de porte, d'humidité et de température

- Porte de chambre supérieure verrouillable
- Régénération dynamique
- Enregistreur de données intégrées
- Logiciel Totech Viewer gratuit
- Éclairage intérieur
- Racks de bobines CMS avec supports de bobines

OPTIONS :

- Racks de bobines CMS avec supports de bobines
- Alarme lumineuse d'humidité et de température

Pour plus d'options, voir page 26.

SÉRIE XSDR

La série XSDR a des performances exceptionnelles pour le séchage des composants sensibles à l'humidité et des circuits imprimés. Elle est équipée de deux chambres réglables individuellement. Elle est conçue pour réinitialiser le temps d'exposition MSL des composants, sur la base de notre tableau de référence (p 27). Elle possède une minuterie intégrée qui peut être réglée manuellement, et qui avertira l'utilisateur lorsque le composant sera prêt à être utilisé. Les unités de séchage dynamiques de la série 2000 atteignent des valeurs d'humidité faibles et fiables $\leq 1\%HR$ et se régénèrent automatiquement si nécessaire. Grâce à une construction en sandwich en métal doublement isolé, une température précise de $60^{\circ}C$ peut être atteinte avec une très faible consommation d'énergie.



	XSDR 702-24
Dimensions ext. (lhp)	700 x 2060 x 850 mm
Dimensions int. (lhp)	582 x 696 x 685 mm
Capacité effective	260 l
Poids	138 kg
Puissance consommée	30 W/h per chamber
Nombre d'étagères par chambre	2 (étagères supplémentaires disponible en option)

Caractéristiques



Unité de séchage :

Séchage de l'air $< 1\%HR$
Régénération : dynamique



Sonde :

Sonde de mesure intégrée
Rotronic, précision $\pm 0,8\%$
HR & $\pm 0,2^{\circ}C$



Performance :

Récupération après fermeture de porte
 $< 5\% HR$ sous 30 mn



Contrôle :

Panneau de commande par écran tactile avec réglage des alarmes et consignes ou par interface web.
Alarme de porte, température et humidité.



Contrôle climatique :

Chauffage jusqu'à $60^{\circ}C$ pour chaque chambre.
Circulation d'air forcé.



Enregistrement des données :

Enregistrement de données interne.
Enregistrement des données climatique.
Logiciel Totech Viewer gratuit

SÉRIE ESDA

ARMOIRES ACRYLIQUES



Transparence associée à la polyvalence

CARACTÉRISTIQUES :

- Corps d'armoire en polycarbonate de haute qualité
- Portes verrouillables
- Unité de séchage U-2000 (ESDA 402-21 et 804-21 uniquement)
- Conception sécurisée antistatique ESD
- Alarme de porte, alarme d'humidité (ESDA-402-21 et ESDA-804-21 uniquement)
- Panneau de contrôle numérique (ESDA-402-21 et ESDA-804-21 uniquement)

OPTIONS :

- Avertisseur lumineux externe
- Roues antistatiques
- Purge sous azote
- Unité de séchage U-4000

Pour plus d'options, voir page 26.

SÉRIE ESDA

Les armoires de la série ESDA ont été conçues dans un esprit de transparence et sont ESD. Elles disposent d'un large éventail d'équipement et options, tels que les purges N², variété de différentes unités de séchage, conception sécurisée antistatique, etc.



	ESDA 201-00	ESDA 402-00	ESDA 804-00	ESDA 402-21	ESDA 804-21
Dimensions ext. (lhp)	574 x 750 x 517 mm	574 x 1690 x 517 mm	1152 x 1690 x 517 mm	574 x 1690 x 517 mm	1152 x 1690 x 517 mm
Dimensions int. (lhp)	560 x 730 x 480 mm	560 x 1480 x 480 mm	1120 x 1480 x 480 mm	560 x 1480 x 480 mm	1120 x 1480 x 480 mm
Capacité effective	200 l	400 l	800 l	400 l	800 l
Poids	23 kg	59 kg	87 kg	60 kg	88 kg
Puissance consommée	/	/	/	35 W/h	35 W/h
Nombre d'étagères	2	5	10	5	10

Caractéristiques



Unité de séchage U-2000 & U-4001 :
Séchage de l'air < 2%HR
Régénération : contrôlée par minuterie.



Sonde :
Pas de sonde intégrée.
(xxx-21 avec sonde intégrée, précision +/- 3% RH)



Performance :
Récupération après fermeture de porte < 5% HR sous 30mn
(Uniquement avec l'unité de séchage)



Contrôle :
Panneau de commande avec réglage des alarmes et consignes comprenant un affichage des valeurs mesurées (%HR, T°C et fonctions surveillance de porte) (xxx-21 uniquement)



Convection :
Convection forcée à travers la circulation d'air forcée.
(Uniquement avec unité de séchage)



Enregistrement des données :
Sauvegarde des informations via un enregistreur de données externe (option)

SÉRIE SDR

SOLUTIONS SUR MESURE



Chambre de séchage construites sur mesure

OPTIONS :

- Unité de séchage U-5000 avec ventilateur intégré sans entretien (également disponible avec l'unité de séchage U-7000)
- Panneaux muraux isolés
- Chauffage 40° C avec ventilateur radial puissant
- Chauffage 60° C avec ventilateur radial puissant
- Surveillance des valeurs limites (HR ; °C)
- Alarme de porte, alarme d'humidité
- Portes verrouillables
- Panneaux de visualisation
- Humidité relative régulée en dessous de 5 %
- Régénération dynamique
- Enregistreur de données intégré
- Logiciel gratuit avec fonction de visualisation
- Écran tactile 4" / 7"

SÉRIE SDR

Chambres de séchage construites sur mesure. Nous vous assistons dans le choix des bonnes dimensions, de la couleur, de la capacité de séchage et du logiciel pour votre application spécifique. Nous utilisons des composants de série haut de gamme et une technologie de pointe pour construire des chambres de séchage économiques qui répondent à vos exigences.



Caractéristiques



Unité de séchage U-5000/U-7000 :
Séchage de l'air < 5%HR
Régénération dynamique



Sonde :
Sonde de mesure intégrée
Rotronic, précision +/-
0,8% HR & +/- 0,2 °C



Performance :
Dépend de la dimension de la
chambre.



Contrôle :
Panneau de commande type PLC
avec réglage des alarmes et
consignes comprenant un affichage
texte des valeurs mesurées (%HR et
T°C),
Alarme de porte d'humidité et, de
température.



Chauffage :
Chauffage actif au moyen
du chauffage intégré,
jusqu'à 60°C (optionnel).



Enregistrement des données :
Enregistreur de données intégré.
Enregistrement des données
climatiques.
Logiciel Totech Viewer.

Options et accessoires pour toutes les séries d'armoires

Les options qui font toute la différence



	Étagères	Intercalaire d'étagère	Rack bobine CMS	Rack bobine CMS coulissant	Support bobine CMS sur étagère coulissante	Mat lumineux d'alarme	Pieds ajustables	Roulettes ESD	Purge N2 manuelle ou Auto	Support coulissant pour feeder	Module de chauffe 40°/60°C	Rack alvéolaire pour barrette de composants	Porte feeder	Enregistreur de données et logiciel de traçabilité
SDB 151-40	peinte	●	●				●		●/		●/			●
SDB 1104-40	peinte	●	●	●			●	●	●/		●/	●	●(ASM only)	●
SDB 1106-40	peinte	●	●	●			●	●	●/		●/		●(ASM only)	●
SD 151-21	Inox	●	●			●	●		●/●		●/			●
SD 302-21	Inox	●	●			●	●		●/●		●/			●
SD 502-21	Inox	●	●			●	●		●/●					●
SD 702-21	Inox	●	●			●	●	●	●/●				●(ASM only)	●
SD 1104-21	Inox	●	●	●		●	●	●	/●		●/	●	●(ASM only)	●
SD 1106-21	Inox	●	●	●		●	●	●	/●		●/		●(ASM only)	●
SDF 1704-21	Inox	●	●			●	●	●	/●	●	●/	●	●	●
SD+ 302-22	Inox	●	●			●	●	●	●/●		●/		●(ASM only)	●●
SD+ 1104-22	Inox	●	●	●		●	●	●	/●		●/	●	●(ASM only)	●●
SD+ 1106-22	Inox	●	●	●		●	●	●	/●		●/		●(ASM only)	●●
HSD 1104-52	Inox	●	●	●		●	●	●	/●		●/	●	●(ASM only)	●●
HSD 1106-52	Inox	●	●	●		●	●	●	/●		●/		●(ASM only)	●●
HSDF 1704-52	Inox	●	●			●	●	●	/●	●	●/	●	●	●●
MSD 1222-52	Peinte ou inox	●	●		●	●	●●		/●		●/	●	●	●●
MSD 1223-00	Peinte ou inox	●	●		●		●●				●/	●	●	
XSD 701-54/57	Inox		●		●	●	●●	●	/●		●●/●●	●	●(ASM only)	●●
XSD 1402-54/57	Inox		●		●	●	●●	●	/●		●●/●●	●	●(ASM only)	●●
XSDB 701-54/57	Inox		●		●	●	●●	●	/●		●●/●	●	●(ASM only)	●●
XSDB 1402-54/57	Inox		●		●	●	●●	●	/●		●●/●	●	●(ASM only)	●●
XSDV	Peinte ou inox	●	●	●	●	●	●●	●	/●	●	●/●	●	●	●●
XSDC 601-01	Peinte		●				●●	●					●	●
XSDC 601-02	Peinte		●				●●	●					●	●●
XSDC 1402-54/57	Inox	●	●	●	●	●	●●	●	/●	●	●/●	●	●	●●
XSDR	Inox		●		●	●	●●	●			●●/●●		●(ASM only)	●●

- ● option ●● standard ● non disponible

○

TABLEAU DE RÉFÉRENCE

Notre table vous guidera sur le temps de séchage nécessaire pour vos composants. Veuillez la lire en fonction de l'épaisseur, du niveau MSL et des niveaux de température et d'humidité.

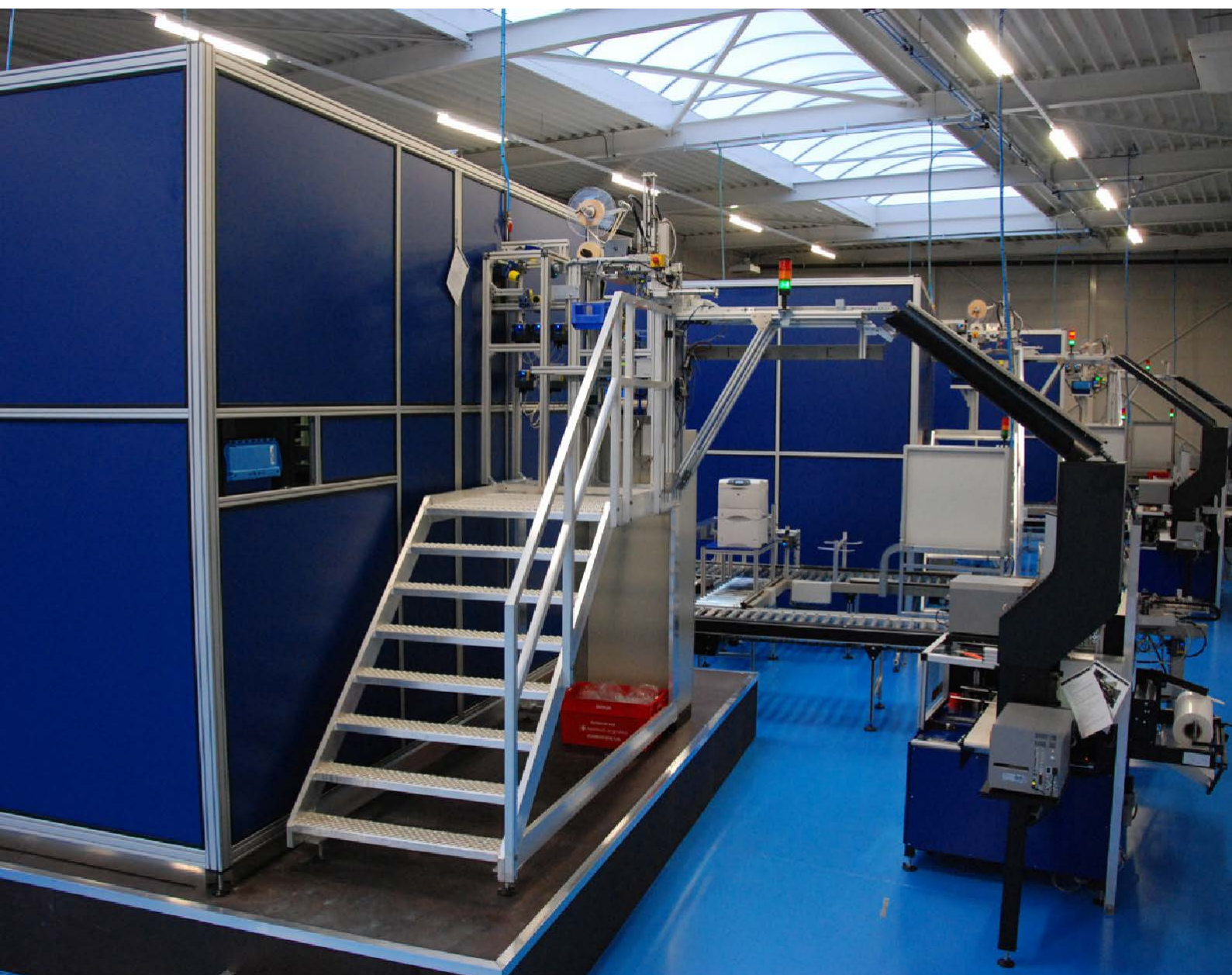
Niveau MSL	Séchage à 1% HR (Séries HSD, MSD & XSD)			Séchage à 2% HR (Séries SDB, SD, SD+ & ESDA)		** Séchage à 5% HR (Armoires N ² et étuves)		
	25°C 1% HR	40°C 1% HR	60°C 1% HR	25°C 2% HR	40°C 2% HR	40°C 5% HR	90°C 5% HR	
Épaisseur ≤ 1,4 mm	2	3 jours	36 heures	10 heures	8 jours	3 jours	8 jours	17 heures
	2a	4 jours	2 jours	12 heures	9 jours	4 jours	9 jours	23 heures
	*3	8 jours	3 jours	18 heures	12 jours	5 jours	13 jours	33 heures
	4	9 jours	4 jours	24 heures	15 jours	6 jours	15 jours	37 heures
	5	10 jours	5 jours	30 heures	17 jours	7 jours	17 jours	41 heures
	5a	10 jours	6 jours	36 heures	22 jours	9 jours	22 jours	54 heures
Épaisseur ≤ 2,0 mm	2	18 jours	8 jours	2 jours	25 jours	10 jours	25 jours	63 heures
	2a	22 jours	10 jours	2 jours	30 jours	15 jours	29 jours	3 jours
	3	23 jours	11 jours	2 jours	35 jours	16 jours	37 jours	4 jours
	4	28 jours	14 jours	3 jours	40 jours	17 jours	47 jours	5 jours
	5	35 jours	16 jours	4 jours	50 jours	24 jours	57 jours	6 jours
	5a	56 jours	18 jours	4 jours	67 jours	27 jours	79 jours	8 jours
Épaisseur > 2,0 mm ≤ 4,5 mm	2	67 jours	20 jours	5 jours	80 jours	30 jours	79 jours	10 jours
	2a	67 jours	22 jours	5 jours	80 jours	30 jours	79 jours	10 jours
	3	67 jours	22 jours	5 jours	80 jours	31 jours	79 jours	10 jours
	4	67 jours	22 jours	5 jours	80 jours	31 jours	79 jours	10 jours
	5	67 jours	22 jours	5 jours	80 jours	31 jours	79 jours	10 jours
	5a	67 jours	22 jours	5 jours	80 jours	31 jours	79 jours	10 jours

* Test sur 100 TQFP Selon les propriétés de déshumidification des composants semi-conducteurs

** selon l'IPC J-STD-033C

STOCKAGE

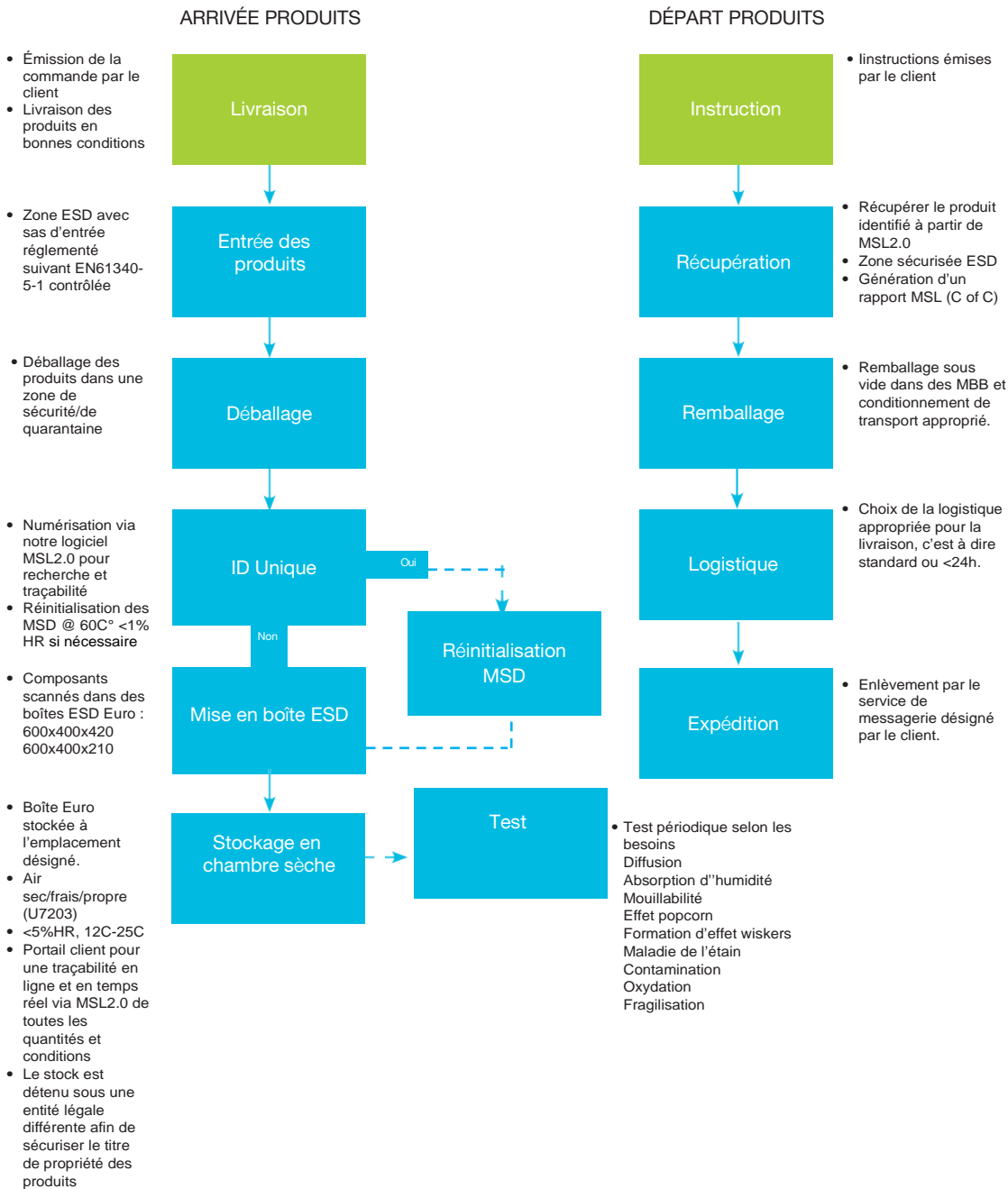
STOCKAGE EN TANT QUE SERVICE



Le stockage en tant que service par Super-Dry Totech complète notre offre pour les MSD et les solutions de stockage à long terme. Pour les entreprises qui ne souhaitent pas faire d'investissement dans des biens d'équipement, ou qui recherchent une solution d'entrepôt hors site flexible et évolutive, il s'agit d'un service alternatif à valeur ajoutée. Comme nous le voyons, il y a une tendance croissante dans l'industrie électronique pour une augmentation des délais des composants, tandis que la réduction des cycles de développement rend de plus en plus nécessaire d'avoir des stocks supplémentaires du côté opérationnel. La gestion de la garantie, et les achats de dernière minute sont d'autres raisons pour lesquelles nous voyons des exigences croissantes pour les services de stockage spécialisés. Nous répondons à ces demandes et fonctions. Notre nouvelle usine à Zwolle, aux Pays-Bas, abrite une zone d'attente "quarantaine" sûre et sécurisée, conforme aux normes internationales pour le stockage des composants MSD et LTS. Nous utilisons nos technologies brevetées pour le contrôle de la température et de l'humidité grâce à une gestion transparente quotidienne et entièrement traçable afin que les clients puissent accéder en ligne aux informations et de vérifier l'état de leurs stocks en temps réel. Nous fournissons également une gamme complète de régimes d'essais intérimaires si nécessaire. À votre demande des détails techniques complets sont disponibles. Contactez nous pour explorer les possibilités du hors site, la souplesse du service stockage ; 'Storage as a Service'.

DIAGRAMME TOTECH-SUPERDRY

du PROCESS de GESTION des MSL & du STOCKAGE LONGUE DURÉE



LOGICIEL

Enregistrement et traçabilité simple d'utilisation



TOTECH VIEWER

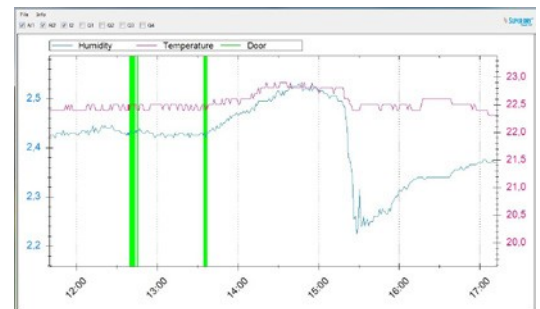
Surveillance standard des armoires avec enregistreur intégré (Standard pour SD+, MSD, HSD, XSDB, XSD, XSDV)

FONCTIONS :

- Saisie des données relatives à la température et à l'humidité, aux ouvertures de porte et aux alarmes sur la carte SD
- Transfert des données via Ethernet sur un PC
- Affichage convivial de toutes les données pertinentes
- Traitement des données dans MS Excel

AVANTAGES :

- Traçabilité complète
- Excellente sécurité du processus



TOTECH MONITOR

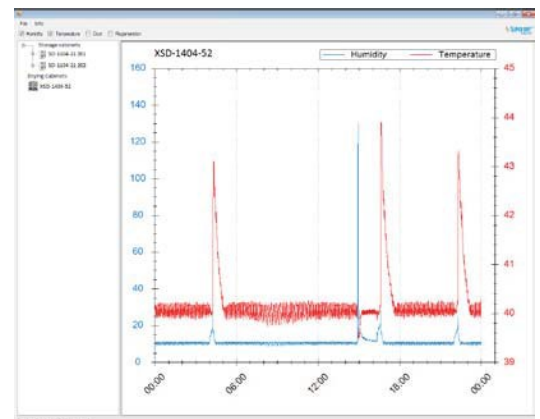
Surveillance de l'armoire en temps réel avec la fonction d'alarme (en option)

FONCTIONS :

- Surveillance en ligne de la température et de l'humidité
- Gestion des données de plusieurs armoires de séchage
- Mesures affichées sur le PC en format tableau ou sous forme de graphique
- Identification automatique du dispositif
- Messages d'alarme en temps réel via e-mail

AVANTAGE :

- Traçabilité complète
- Excellente sécurité du processus
- Inviolable
- Intervention rapide grâce à la surveillance en temps réel



MSL 2.0

Surveillance fiable de l'armoire et des composants (en option)

SURVEILLANCE DE L'ARMOIRE :

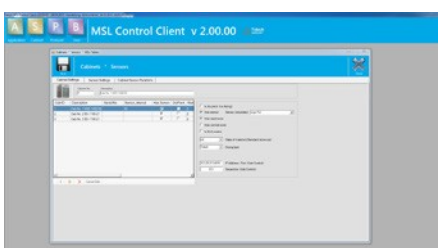
- Surveillance en ligne de la température et de l'humidité
- Gestion des données de plusieurs armoires de séchage
- Mesures affichées sur le PC en format tableau ou sous forme de graphique
- Identification automatique du dispositif

SURVEILLANCE DES COMPOSANTS :

- Enregistrement de tous les processus de chargement et de déchargement
- Calcul dynamique du niveau d'humidité admissible (floor life time) restant
- Traçabilité et enregistrement du processus de séchage
- Fonction de verrouillage à l'expiration du niveau d'humidité admissible

LOGISTIQUE RELATIVE AUX COMPOSANTS :

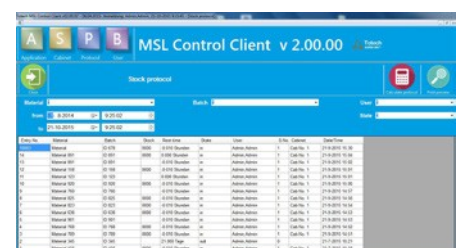
- Localisation constante de tous les composants
- Traçabilité de tous les mouvements des stocks
- Informations et évaluations du matériel inutilisé



Toutes les données de l'ensemble des armoires disponibles en un coup d'œil



Calcul dynamique du niveau d'humidité admissible (floor life time) restant



Rapports sur les stocks disponibles en appuyant simplement sur un bouton

TOUR DE SÉCHAGE

SYSTÈME DE STOCKAGE AUTOMATISÉ



AVANTAGE :

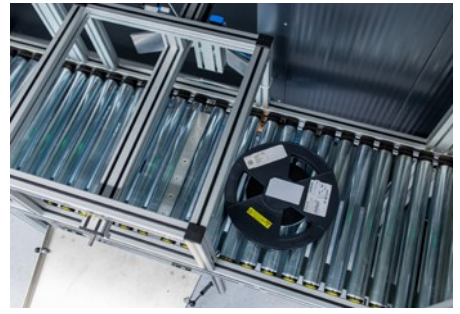
RÉDUCTION DU TEMPS DU PERSONNEL

HAUT NIVEAU D'AUTOMATISATION

VOLUME DE STOCKAGE OPTIMISÉ

EXCELLENTE TRAÇABILITÉ

RÉDUCTION DU TEMPS DE MISE AU POINT



ARMOIRES À TIROIRS

Nos Tours de séchage (Dry Towers) peuvent comprendre jusqu'à quatre compartiments équipés d'un grand nombre de tiroirs. Une stratégie de gestion en situation chaotique garantit l'optimisation du volume de stockage.

AVANTAGES

- Stockage jusqu'à 43 000 bobines par m²
- Optimisation de l'utilisation de la hauteur, de la largeur et de la profondeur
- Accès rapide à tous les composants
- Optimisation du volume de stockage
- Extension possible en combinant différents modules de stockage

SYSTÈME DE PRÉHENSION SUR 5 AXES

Le bras robotisé sur 5 axes permet une préhension et un transport rapide et sûr des différents types de bobines et plateaux de composants. La charge à manipuler pouvant aller jusqu'à 3Kg.

AVANTAGES

- Rapidité d'accès
- Transport sûr et efficace des composants
- Convient aux bobines, plateaux et emballages fermés

TECHNOLOGIE DE CONVOYEURS

La Tour de séchage peut être équipée d'un convoyeur conçu sur mesure pour traiter des lots de bobines et de boîtes, permettre la gestion décentralisée des chargements / déchargements, et alimenter la ligne. Notre système permet d'offrir un maximum de flexibilité pour la logistique de vos composants dans la mesure où chaque lot est automatiquement acheminé, via nos convoyeurs et ascenseurs, jusqu'à la destination finale la plus adaptée.

AVANTAGES

- Réduction du temps du personnel
- Traitement en temps réel directement sur les lignes (just in time)
- Découplage des processus de chargement et de récupération.



CONTRÔLE CLIMATIQUE

Notre unité de séchage de la série U-7000 garantit le contrôle des valeurs d'humidité < 5 %. Lorsque des composants sensibles à l'humidité sont introduits dans l'unité, le temps de traitement est automatiquement arrêté, ce qui réduit le risque d'endommagement par oxydation. Grâce à l'utilisation d'un chauffage à 40° C, les composants MSL peuvent être séchés doucement à la bonne température.

AVANTAGES

- Re-séchage permanent des composants conformément à la norme JEDEC
- Re-séchage rapide grâce à l'humidité relative de l'air minimale
- Le chauffage en option (jusqu'à 40° C) accélère le processus de séchage

LOGICIEL

L'interface standard permet l'intégration de la Tour de séchage dans votre système MES existant. Les données et les paramètres de stockage importants tels que l'humidité, la température et les interventions de l'opérateur sont documentés pour une évaluation ultérieure. Notre fonction de mise en service intégrée permet une récupération efficace dans l'ordre désiré et en tenant compte de l'ordre d'entrée (FIFO).

AVANTAGES

- Surveillance et documentation fiable des niveaux de sensibilité à l'humidité, ainsi que des temps de séchage, d'arrêt et de traitement conformément à la norme JEDEC.
- Fonction de mise en service automatique.
- Interface standard pour l'intégration dans des systèmes existants.
- Enregistrement parfait des données sur l'ensemble de la chaîne logistique.
- Polyvalence inégalée grâce à des stratégies de stockage configurables à volonté.

NOUS VOUS ACCOMPAGNONS DU DÉBUT À LA FIN, DEPUIS LA PLANIFICATION DE L'INSTALLATION.



Emballage sécurisé sous vide (ESD) pour le stockage à long terme

SDV 46, CARACTÉRISTIQUES :

- Chambre sous vide profonde en acier inoxydable
- Couvercle en acrylique antistatique
- Double soudure
- Systèmes d'étanchéité à haute pression
- Inserts pour réglage de profondeur de cuve
- Panneau de commande Z3000 avec contrôle par sonde de dépression
- 99 emplacements de mémoire de programme
- Fonction contrôle maintenance
- Fonctions de verrouillage des touches, d'arrêt rapide et de vide par étape

- Livré avec l'équipement initial
- Pompe à vide de qualité Busch
- Système de soudage avec alimentation sans fil

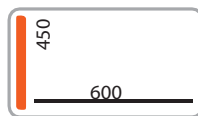
OPTIONS :

- Kit buses de purge azote
- Barre de soudage supplémentaire
- Chariot avec logement pour les sachets
- Etc.

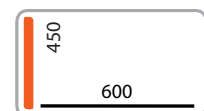
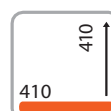
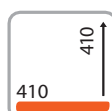
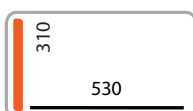
SÉRIE SDV



	SDV 46
Dimensions Int.	650 x 210 x 475 mm
Barre de soudage	450 mm
Pompe à vide	21m ³ /h
Poids	105 kg
Pilotage numérique	Z-3000 (Pilotage auto par sonde)



	SDV 26	SDV 36 basic	SDV 36	SDV 46 basic	
Dimensions Int.	580 x 125 x 350 mm	450 x 210 x 460 mm	450 x 210 x 460 mm	650 x 210 x 475 mm	
Barre de soudage	310 mm	410 mm	410 mm	450 mm	
Pompe à vide	10m ³ /h	16m ³ /h	16m ³ /h	16m ³ /h	
Poids	60 kg	69 kg	70 kg	102 kg	
	Z2000 (pilotage par réglage du temps)	Z2000 (pilotage par réglage du temps)	Z3000 (pilotage auto par sonde)	Z2000 (pilotage par réglage du temps)	



Commande d'affichage Z3000 / (Modèle Z-2000, Contrôlé par minuterie)

Notre capteur de contrôle est équipé d'un détecteur de vide et permet un réglage précis des paramètres importants. Le contenu en humidité et en oxygène peut être réduit de façon contrôlée. 99 programmes en mémoires facilitent la reproductibilité de vos conditionnements et garantissent une manipulation et une utilisation facile.



Sécurité antistatique (ESD)

Nos machines sont équipées de capots en acrylique. Toutes les surfaces sont électriquement conductrices. Les surfaces critiques sont enduites de plastique dissipateur, et d'une résistance d'écoulement de 1×10^6 ohm, conforme avec la norme ESD.



Azote

En option, une purge à l'azote peut-être installée afin de faciliter le conditionnement des matériaux vulnérables à l'oxydation et/ou sensibles à la pression (effet d'écrasement). La réduction supplémentaire du taux d'oxygène et du taux de diffusion sont idéaux pour un stockage de longue durée.



Conformité IPC

La conception de nos machines et le système de contrôle permettent de répondre aux recommandations IPC.