

Dénudeurs Stripmaster® & Stripmaster® Lite

- En une seule étape, le dénudage améliore la productivité
- Les lames de type couteau fournissent une coupe nette, précise et propre
- La structure en zinc moulé sous pression apporte une réelle longévité
- Le dénudeur Stripmaster® Lite est conçu pour les personnes qui ont des petites mains – sa taille est égale aux 3/4 de celle du dénudeur Stripmaster®.



Dénudeurs Stripmaster® et lames de type couteau pour fil de calibre AWG

Caractéristiques - Diamètre des gauges de dénudage en pouce (mm)													Couteaux de rechange (paire) Réf.:	Structure de rechange Réf.:	Outil avec couteaux Réf.:
Dimension du câble AWG															
6	8	10	12	14	16	18	20	22	24	26	28	30			
	0.159 (4.0)	.141 (3.6)	.106 (2.7)										L-4419	L-5620	45-090
		.144 (3.6)	.105 (2.7)	.085 (2.2)	.073 (1.8)	.073 (1.8)							L-4420	L-5620	45-091
		.144 (3.6)	.113 (2.9)	.090 (2.3)	.072 (1.8)	.061 (1.5)	.048 (1.2)	.048 (1.2)					L-4421	L-5620	45-092 or 45-292-341*
				.090 (2.3)	.072 (1.8)	.061 (1.5)	.039 (1.0)	.039 (1.0)					L-4422	L-5620	45-093
					.072 (1.8)	.061 (1.5)	.048 (1.2)	.039 (1.0)	.032 (0.8)	.026 (0.7)			L-4994	L-5620	45-097
							.048 (1.2)	.039 (1.0)	.032 (0.8)	.026 (0.7)	.021 (0.5)	.016 (0.4)	L-5361	L-5620	45-098
	.198 (5.0)	.167 (4.2)			.062 (1.6)	.055 (1.4)							L-8763	L-5620	45-099

*Carte blister

Tolérances +.001 / -.005

Dénudeurs Stripmaster® IDEAL sous emballage blister avec instructions en anglais, allemand, français, espagnol, italien et suédois

Dénudeurs Stripmaster® Lite et lames de type couteau

Caractéristiques - Diamètre des gauges de dénudage en pouce (mm)										Couteaux de rechange (paire) Réf.:	Structure de rechange Réf.:	Outil avec couteaux Réf.:
Dimension du câble AWG												
12	14	16	18	20	22	24	26	28	30			
		.072 (1.8)	.061 (1.5)	.048 (1.2)	.039 (1.0)					LB-1001	LB-1421	45-671
						.032 (0.8)	.026 (0.7)	.021 (0.5)	.016 (0.4)	LB-1002	LB-1421	45-672
.113 (2.9)	.090 (2.3)	.072 (1.8)	.061 (1.5)	Tous les câbles toronnés						LB-1003	LB-1421	45-673
.096 (2.4)	.085 (2.2)	.073 (1.9)	.061 (1.5)	12 & 14 Câble plein, 16 & 18 Câble toronné						LB-1004	LB-1421	45-674

Tolérances +.001 / -.005

Dénudeurs Stripmaster® IDEAL sous emballage blister avec instructions en anglais, allemand, français, espagnol, italien et suédois

Dénudeurs Stripmaster® et des lames de type couteau pour câble métrique

Caractéristiques - Diamètre des gauges de dénudage en mm														Couteaux de rechange (paire) Réf.:	Structure de rechange Réf.:	Outil avec couteaux Réf.:
Dimension du câble mm²																
0.05	0.1	0.15	0.22	0.34	0.5	0.75	1	1.5	2.5	4	6	8	10			
												4.3	5.0	L-4419M	LA-2358	45-090-341
						1.3	1.6	1.9	2.4	3	3.6			L-4421M	LA-2358	45-092-341 or 45-292-341*
0.6	0.7	0.8	0.9	1.0	1.1									L-5361M	LA-2358	45-098-341

*Carte blister Tolérances ±.025mm

Dénudeurs Stripmaster® Lite

Dénudeurs Stripmaster® Lite et lames de type couteau pour câble métrique

Specifications — Stripping Hole Diameter (mm)					Couteaux de rechange (paire) Réf.:	Structure de rechange Réf.:	Outil avec couteaux Réf.:
Wire Size mm²							
0.34	0.5	0.75	1	1.5			
1.0	1.1	1.3	1.6	1.9	LB-1001M	H-2909	45-671-341

Lames à orifice rectangulaire pour dénudeur Stripmaster®



Description	Couteaux de rechange (paire) Réf.:	Outil avec couteaux Réf.:
Pour câble plat téléphonique 1,52 mm (0,60 pouce)	LB-1155	N/A
Pour cordon plat européen pour lampe	L-8762	45-089
Pour cordon SP-SPT pour lampe	L-4452	45-095*

* Dénude également 2 et 3 conducteurs basse tension utilisés dans les systèmes de câblage de contrôle à distance E.E. et Touchplate.

Accessoires optionnels

- La butée bloque-fil permet d'avoir une longueur de dénudage uniforme, de 2,3 à 19 mm
- Le verrou de sûreté protège les torons en limitant l'impact du dénudage à 4 mm (5/32 pouces) et retient le fragment jusqu'à ce que le câble soit prêt à être achevé.



Description	Réf.:
Butée bloque-fil transparente réglable (pour dénudeur Stripmaster®)	L-5270
Butée bloque-fil transparente réglable (pour Stripmaster® Lite)	LB-1195
Butée bloque-fil transparente réglable (pour Metric Stripmaster®)	45-2019
Verrou de sûreté pour Custom & Customer Steel Stripmaster®	L-5269
Verrou de sûreté pour Custom Stripmaster®	LB-1194

Pièces de rechange

Description	Réf.:
Structure de rechange pour Stripmaster®	L-5620
Structure de rechange pour Stripmaster®	LB-1421
Grip amovible de rechange pour Stripmaster®	K-1953

SERVICE SUPPORT TECHNIQUE GRATUIT.

CONTACTEZ IDEAL ELECTRICAL POUR OBTENIR TOUTES LES INFORMATIONS AU +44 (0)1925 44 44 46 OU TÉLÉCHARGEZ L'APPLICATION SUR WWW.IDEALIND.COM/PRODUCTS/WIRE-PROCESSING.



Dénudeurs Stripmaster®

- Conforme aux normes SAE-AS5768
- Dénude des câbles pleins ou toronnés 30 - 10 AWG
- Couteaux pour dénudage précis conformes à la norme Mil-spec
- Coupe intérieure de la gauge aux dimensions du conducteur et gauges inversées aux dimensions de l'isolant
- Grips échangeables
- Verrou de sûreté et butée transparente optionnels
- Grips confortables et amortissant les chocs
- Service support technique et couteaux disponibles sur commande

Types de couteaux

Caractéristiques - Diamètre des gauges de dénudage en pouce											Uniquement des couteaux Réf.:	Dénudeur Réf.:	
10	12	14	16	18	20	22	24	26	28	30			
Pour MIL16878 Type E (600V)													
.119/.136	.096/.113	.076/.0935										L-5559	45-176
			.061/.081	.052/.070	.042/.0595	.034/.052	.028/.043	.023/.039				L-5560	45-177
								.023/.039	.019/.035	.016/.032		L-5561	45-178
Pour MIL16878 Type EE (1000V)													
.119/.144	.096/.125	.076/.104										L-5562	45-173
			.061/.089	.052/.0735	.042/.067	.034/.0595	.028/.055	.023/.0465				L-5563	45-174
								.023/.0465	.019/.043	.016/.042		L-5564	45-175
Pour d'autres isolants													
.116/.154	.0937/.136	.076/.113										L-5210	45-170
			.062/.096	.052/.086	.042/.073	.035/.0635	.0292/.0595	.022/.052				L-5211	45-171
								.024/.043	.020/.040	.016/.037		L-5436	45-172
Autres isolants fins													
							Trois gauges identiques			.012/.020		L-7625	45-179
						Fils massifs		.024/.033	.018/.025	.014/.023	.012/.019	L-9300	45-169

Tolérances : diamètre de la gauge de dénudage : ± 0,001; Diamètre du contre alésage : ± 0,002.

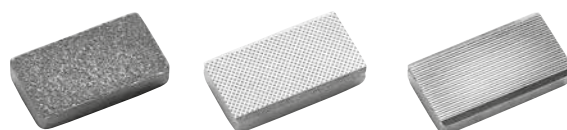
La série 45-170 comprend des dénudeurs Custom Stripmaster avec bâti non équipé de verrou de sûreté ni de butée bloque fil.

Caractéristiques - Diamètre des gauges de dénudage en mm											Dénudeur Réf.:	Uniquement des couteaux Réf.:
30	28	26	24	22	20	18	16	14	12	10		
								1.93 2.37	2.44 2.87	3.02 3.45	45-176M	L-5559
		.584 .99	.711 1.09	.863 1.32	1.07 1.5	1.33 1.78	1.55 2.06				45-177M	L-5560
.406 .813	.482 .889	.584 .99									45-178M	L-5561
								1.93 2.64	2.44 3.17	3.03 3.6	45-173M	L-5562
		.584 1.17	.711 1.39	.863 1.5	1.07 1.70	1.33 1.99	1.55 2.49				45-174M	L-5563
.406 1.07	.482 1.09	.584 1.17									45-175M	L-5564
								1.93 2.87	2.38 3.45	2.94 3.91	45-170M	L-5210
		.56 1.32	.736 1.5	.889 1.61	1.07 1.85	1.33 2.18	1.57 2.44				45-171M	L-5211
.406 .940	.508 1.01	.609 1.09									45-172M	L-5436
.305 .508											45-179M	L-7625
.305 .482	.356 .584	.457 .635	.609 .838								45-169M	L-9300

Tolérances: diamètre de la gauge de dénudage : ± .025 mm; Diamètre du contre alésage : ± .051 mm

Les séries 45-17xM contiennent un pion métrique qui maintient les guides de fils et les couteaux en place. Les couteaux sont indiqués en AWG. Les dimensions métriques ci-dessus sont uniquement fournies à titre indicatif.

Patins de recharge



Pour dénudeurs Custom Stripmaster® et Custom Steel Stripmaster® en acier			
Type de surface	Jeu de grips* - Réf.:	Grips amovibles - Réf.:	Grips fixes (épaisseur)
Granuleuse**	LB-197	L-5212	L-5215 (.129 pouces)
Granuleuse**	LB-198	L-5212	L-5217 (.156 pouces)
Râpeuse‡	LB-721	LB-718	LB-719 (.129 pouces)
Râpeuse‡	LB-722	LB-718	LB-720 (.156 pouces)
À stries parallèles	LB-730	LB-727	LB-728 (.129 pouces)
À stries parallèles	LB-731	LB-727	LB-729 (.156 pouces)
Pour dénudeurs Custom Stripmaster® Lite			
Type de surface	Jeu de grips* - Réf.:	Grips amovibles - Réf.:	Grips fixes (épaisseur)
Granuleuse**	LB-1188	LB-882	LB-883 (.109 pouces)
Râpeuse‡	LB-1189	LB-1184	LB-1185 (.109 pouces)
À stries parallèles	LB-1190	LB-1186	LB-1187 (.109 pouces)

* Le grip de serrage comprend un grip amovible et un autre fixe.

** Les patins granuleux sont des pièces standards pour tous les produits Custom Stripmaster® et Custom Stripmaster® Lite.

‡ Pour des surfaces peu adhérentes.

Le choix des patins s'effectue en fonction du type d'isolant et des préférences de l'utilisateur.

Remarque : Pour un fil de calibre 10-14 AWG, utilisez un grip fixe de 3,3 mm (0,129 pouce). Pour un fil de calibre 16-30 AWG, utilisez un grip de 4,0 mm (0,156 pouce).

Bâti de recharge avec grips à crans

Pour dénudeurs Custom Stripmaster®	Réf.:
Bâti sans couteaux, 10-14 AWG	L-5616
Bâti sans couteaux, 16-30 AWG	L-5617
Bâti sans couteaux, 10-14 AWG, butée bloque-fil et verrou	L-5618
Bâti sans couteaux, 16-30 AWG, butée bloque-fil et verrou	L-5619
Bâti sans couteaux, 10-14 AWG, ressort interne (voir remarque)	L-9039
Bâti sans couteaux, 16-30 AWG, ressort interne (voir remarque)	L-9038

Remarque: Les bâti à ressort interne permettent d'obtenir une force de penetration supérieur des lames pour les isolants difficiles à couper et du type multicouche.

Pour dénudeurs Custom Steel Stripmaster®	Réf.:
Bâti en acier - sans grip, poignée noire, écrou et goujon métrique	45-2575
Bâti sans couteaux	LB-1091
Bâti sans couteaux, 16-30 AWG	LB-1092
Bâti sans couteaux, 10-14 AWG, ressort interne (voir remarque)	LB-1090
Bâti sans couteaux, 16-30 AWG, ressort interne (voir remarque)	LB-1089

Remarque: Les bâti à ressort interne permettent d'obtenir une force de penetration supérieur des lames pour les isolants difficiles à couper et du type multicouche.

Pour dénudeurs Custom Stripmaster® Lite	Réf.:
Bâti sans couteaux	LB-895
Bâti sans couteaux, butée bloque-fil et verrou	LB-896

Couteaux plats spéciaux pour câbles ruban et multiconducteur

Dénudeurs Custom Steel Stripmaster® en acier	Écartement des lames ("x")	Réf.:
Couteau plat pour fil 26 AWG (0,4049 mm dia.) multiconducteur	0,56 mm / .022 pouce	LB-1151
Couteau plat pour fil 24 AWG (0,5106 mm dia.) multiconducteur	0,76 mm / .030 pouce	LB-1152
Couteau plat pour fil 22 AWG (0,6438 mm dia.) multiconducteur	0,97 mm / .038 pouce	LB-1153
Couteau plat pour fil 20 AWG (0,8118 mm dia.) multiconducteur	1,27 mm / .050 pouce	LB-1154
Couteau plat pour fil 18 AWG (1,0237 mm dia.) multiconducteur	1,52 mm / .060 pouce	LB-1155
Couteau plat pour fil 16 AWG (1,2908 mm dia.) multiconducteur	1,91 mm / .075 pouce	LB-1156

Guide d'application conforme à la norme MIL-Spec

	Custom Stripmaster®			Custom Stripmaster® Lite		
	Dénudeur avec couteau	Couteau	Calibre de fil AWG	Dénudeur avec couteau	Couteau	Calibre de fil AWG
5 MDI AIRFRAME TYPE A&B	45-2691	45-2691-1	10-14	N/A 45-2685	N/A 45-2685-1	N/A 16-24
5 MDI HOOK-UP TYPE C	45-2694	45-2694-1	10-14	N/A 45-2693 45-2692	N/A 45-2693-1 45-2692-1	N/A 16-22 20-26
AD	45-2824-5 45-2825-5	48-2824-1 45-2825-1	16-26 10-14	N/A N/A	N/A N/A	N/A N/A
Système AEP 2112	45-2903* 45-1987	55-2903-1* 45-1987-1	16-24 16-26			
AK	45-1513	45-1513-1	16-26	45-2128 45-2129	45-2128-1 45-2129-1	16-22 20-26
AKA	45-1654 45-171 45-1608 45-170	45-1654-1 L-5211 45-1608-1 L-5210	16-26 16-26 10-14 10-14	45-2132 45-632 N/A N/A	45-2132-1 LB-912 N/A N/A	16-24 16-22 N/A N/A
AKB	45-1654 45-171 45-1608 45-170	45-1654-1 L-5211 45-1608-1 L-5210	16-26 16-26 10-14 10-14	45-2132 45-632 N/A N/A	45-2132-1 LB-912 N/A N/A	16-24 16-22 N/A N/A
BE	45-171 45-170	L-5211 L-5210	16-26 10-14	45-632	LB-912	16-22
BF	45-1773 45-1774 45-1939 55-1773*	45-1773-1 45-1774-1 45-1939-1 55-1773-1*	18-24 12-14 10-14 16-26	45-2126 45-2127	45-2126-1 45-2127-1	16-22 20-26
BMS13-48 TYPES 1-7, 25, 26, 30 (Épaisseur mur 6 mm)	45-1551 45-2500 55-1987*	45-1551-1 45-2500-1 55-1987-1*	16-26 10-14 16-26	45-2612	45-2612-1	16-24
BMS13-48 TYPES 10-14, 27, 28, 31, 32, 35, 36 (Épaisseur mur 8 mm)	45-1654 45-2500 45-1611 55-1987*	45-1654-1 45-2500-1 45-1611-1 55-1987-1*	16-26 10-14 10-14 16-26	45-2132	45-2132-1	16-24
BMS13-48 TYPES 8, 9, 15, 23, 24 (Épaisseur mur 10 mm)	45-1987 45-2500 45-1611 55-1987*	45-1987-1 45-2500-1 45-1611-1 55-1987-1*	16-26 10-14 10-14 16-26	45-2133	45-2133-1	16-24
BMS13-60 TYPE 1-6, 19-21, 23-27, 33-34	45-2541 45-2543 55-2543*	45-2541-1 45-2543-1 55-2543-1*	10-14 16-26 16-24	N/A 45-2697	N/A 45-2697-1	N/A 16-24
BMS13-60 TYPE 12-18, 28-32	45-2542 45-2544	45-2542-1 45-2544-1	10-14 16-24	N/A N/A	N/A N/A	N/A N/A
BMS13-60 TYPE 13-18, 28-32	45-2686	45-2686-1	16-24	45-2698	45-2698-1	16-24
BMS13-60 TYPE 7-12	45-2565 45-2564 55-2564*	45-2565-1 45-2564-1 45-2564-1*	10-14 16-26 16-26	N/A N/A	N/A N/A	N/A N/A
BMS13-78	55-2933*	55-2933-1*	16-22			
BMS13-80	55-2934*	55-2934-1*	22-26			
CF	45-1773 45-1774 55-1773*	45-1773-1 45-1774-1 55-1773-1*	18-24 12-14 16-26	45-2126 45-2127	45-2126-1 45-2127-1	16-22 20-26

*Remarque : les bâtis ou couteaux de rechange série 55 ne peuvent pas être remplacés par des outils de la série 45.

Guide d'application conforme à la norme MIL-Spec (poursuivi)

	Custom Stripmaster®			Custom Stripmaster® Lite		
	Dénudeur avec couteau	Couteau	Calibre de fil AWG	Dénudeur avec couteau	Couteau	Calibre de fil AWG
DE	45-171 45-170	L-5211 L-5210	16-26 10-14	45-632	LB-912	16-22
DK	45-1773 45-1774 45-1939 55-1773*	45-1773-1 45-1774-1 45-1939-1 55-1773-1*	10-14 12-14 10-14 16-26	N/A	N/A	N/A
DL	45-1939 55-2905*	45-1939-1 55-2905-1*	10-14 16-22	N/A	N/A	N/A
DM	45-1939 45-2811	45-1939-1 45-2811-1	10-14 16-24	N/A	N/A	N/A
DR	45-2824 45-2825	48-2824-1 45-2825-1	16-26 10-14	N/A N/A	N/A N/A	N/A N/A
JN 1007 CH 002 TO 012	45-2775 55-2775*	45-2775-1 55-2775-1*	16-24 16-24			
JN 1007 CH 020 to 030	45-2776	45-2776-1	12-14			
MIL-W-16878/4	45-1611	45-1611-1	10-14	N/A	N/A	N/A
MIL-W-16878/5	45-174	L-5563	16-26	45-635	LB-915	16-22
MIL-W-22759/11/12/22/23	45-177 55-5560* 45-178	L-5560 55-5560-1* L-5561	16-26 16-26 26-30	45-2138 45-2139 45-640	45-2138-1 45-2139-1 LB-920	16-24 18-26 24-30
MIL-W-22759/16/17	45-1611 45-1987 55-1987*	45-1611-1 45-1987-1 55-1987-1*	10-14 16-26 16-26	N/A 45-2133 45-2118	N/A 45-2133-1 45-2118-1	N/A 16-24 20-26
MIL-W-22759/18/19	45-1608 45-1551	45-1608-1 45-1551-1	10-14 16-26	N/A 45-2612 45-2125	N/A 45-2612-1 45-2125-1	N/A 16-24 20-26
MIL-W-22759/32/33/44/45/46	45-1987 55-1987* 45-1654	45-1987-1 55-1987-1* 45-1654-1	16-26 16-26 16-26	45-2133 45-2118 45-2132 45-2114	45-2133-1 45-2118-1 45-2132-1 45-2114-1	16-24 20-26 16-24 20-26
MIL-W-22759/7/8	55-1500*	55-1500-1*	16-22	N/A	N/A	N/A
MIL-W-22759/80/81/82/91/92	45-2542 45-2544 55-2693*	45-2542-1 45-2544-1 55-2693-1*	10-14 16-24 16-26	N/A 45-2693 45-2692	N/A 45-2693-1 45-2692-1	N/A 16-22 20-26
MIL-W-22759/83/84/85/86/87/88/89/90	45-2541 45-2543 45-2618 55-2685*	45-2541-1 45-2543-1 45-2618-1 55-2685-1*	10-14 16-26 16-26 16-26	N/A 45-2685 45-2799	N/A 45-2685-1 45-2799-1	N/A 16-24 16-24
MIL-W-24640/19/22/23/24	45-1957	45-1957-1	14-22	N/A	N/A	N/A
MIL-W-25038/3	55-2901*	55-2901-1*	16-22			
MIL-W-5086 TYPE I	45-1192	45-1192-1	8-12	N/A	N/A	N/A
MIL-W-5086 TYPE II	45-1159 45-1302	45-1159-1 45-1302-1	10-14 16-22	N/A N/A	N/A N/A	N/A N/A
MIL-W-5086/1/7	45-171	L-5211	16-26	45-634	LB-914	24-30
MIL-W-81044/11/12/13	45-1611 45-2500 45-1987 55-1987* 45-178	45-1611-1 45-2500-1 45-1987-1 55-1987-1 L-5561	10-14 10-14 16-26 16-26 26-30	N/A N/A 45-2133 45-2118 45-640	N/A N/A 45-2133-1 45-2118-1 LB-920	N/A N/A 16-24 20-26 24-30

*Remarque : les bâtis ou couteaux de rechange série 55 ne peuvent pas être remplacés par des outils de la série 45.

Guide d'application conforme à la norme MIL-Spec (poursuivi)

	Custom Stripmaster®			Custom Stripmaster® Lite		
	Dénudeur avec couteau	Couteau	Calibre de fil AWG	Dénudeur avec couteau	Couteau	Calibre de fil AWG
MIL-W-22759/34/35/41/42/43	45-1611 45-2500 45-1987 55-1987* 45-178	45-1611-1 45-2500-1 45-1987-1 55-1987-1 L-5561	10-14 10-14 16-26 16-26 26-30	N/A N/A 45-2133 45-2118 45-640	N/A N/A 45-2133-1 45-2118-1 LB-920	N/A N/A 16-24 20-26 24-30
MIL-W-81044/16/17	45-1611 45-1610	45-1611-1 45-1610-1	10-14 16-26	N/A N/A 45-2112 45-2131	N/A N/A 45-2112-1 45-2131-1	N/A N/A 20-26 16-24
MIL-W-81044/4/5/6	45-170	L-5210	10-14	45-632 45-633	LB-912 LB-913	16-22 20-26
MIL-W-81044/8/9/10	45-173 45-174 45-175 55-2901*	L-5662 L-5563 L-5564 55-2901-1*	10-14 16-26 26-30 16-26	N/A 45-635 45-637 45-636	N/A LB-915 LB-917 LB-916	N/A 16-22 24-30 20-26
MIL-W-81381/1/2/6/7/8/9/10/17/21	45-1609 45-1551 45-178	45-1609-1 45-1551-1 L-5561	10-14 16-26 26-30	N/A 45-2612 45-2125 45-640	N/A 45-2612-1 45-2125-1 LB-920	N/A 16-24 20-26 24-30
MIL-W-81381/11/12/13/14/22	45-1608 45-1654 45-178	45-1608-1 45-1654-1 L-5561	10-14 16-26 26-30	N/A 45-2114 45-2132 45-640	N/A 45-2114-1 45-2132-1 LB-920	N/A 20-26 16-24 24-30
MIL-W-81381/17/21	45-1523 45-1672 45-1633 55-1633*	45-1523-1 45-1672-1 45-1633-1 45-1633-1*	16-26 16-26 16-26 16-26	45-2120 45-2121 N/A N/A	45-2120-1 45-2121-1 N/A N/A	20-26 16-24 N/A N/A
MIL-W-81381/18/19/20	45-1609 45-1672 45-1551	45-1069-1 45-1672-1 45-1551-1	10-14 16-26 16-26	N/A 45-2612 45-2125	N/A 45-2612-1 45-2125-1	N/A 16-24 20-26
MIL-W-81381/3/4	45-175	L-5564	26-30	45-637	LB-917	24-30
MIL-W-85485/5/6/7/8	45-1925 45-1924	45-1925-1 45-1924-1	10-14 16-24	N/A N/A	N/A N/A	N/A N/A
MIL-W-85485/9/10	45-1610	45-1610	16-26	45-2131	45-2131-1	16-24
MIL-W-85485/9/10/11/12	45-1611	45-1611-1	10-14	N/A	N/A	N/A
PAN 6411 DP 002 TO 012	45-2801	45-1773-1	16-24	45-2126 45-2127	45-2126-1 45-2127-1	16-22 20-26
PAN 6411 DP 020 & 030	45-2802	45-1774-1	12-14	N/A	N/A	N/A
PAN 6420 YR 004 TO 006	55-2903*	55-2903-1*	16-26			
PAN 6429 BE 002 TO 006	45-171	L-5211	16-24	45-632	LB-912	16-22
PAN 6588TW002	55-2775*	55-2775-1*	16-24			
Raychem 44A021X, 44/051X	45-176	L-5559	10-14	N/A	N/A	N/A

*Remarque : les bâtis ou couteaux de rechange série 55 ne peuvent pas être remplacés par des outils de la série 45.